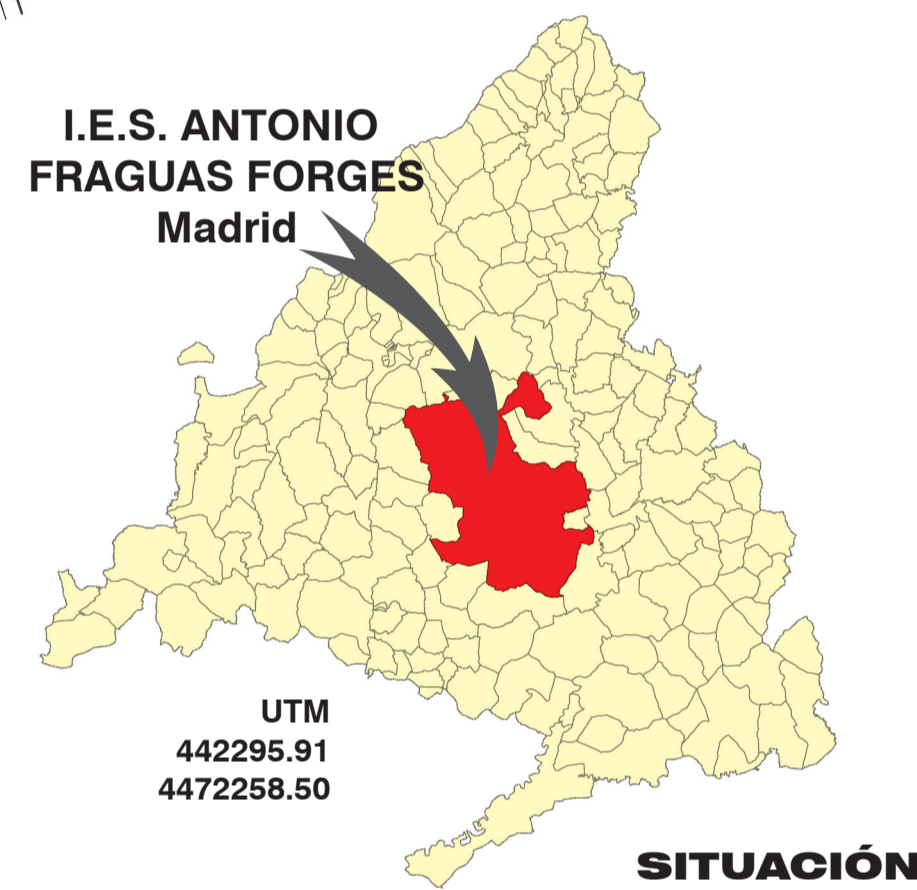
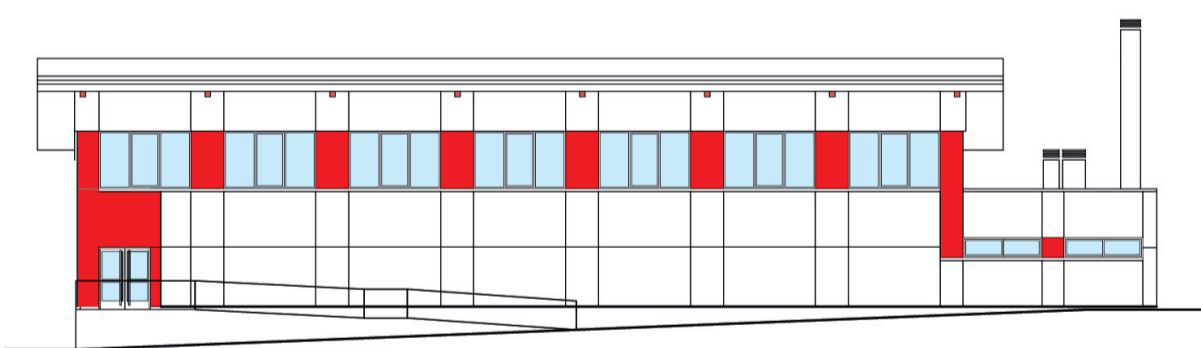


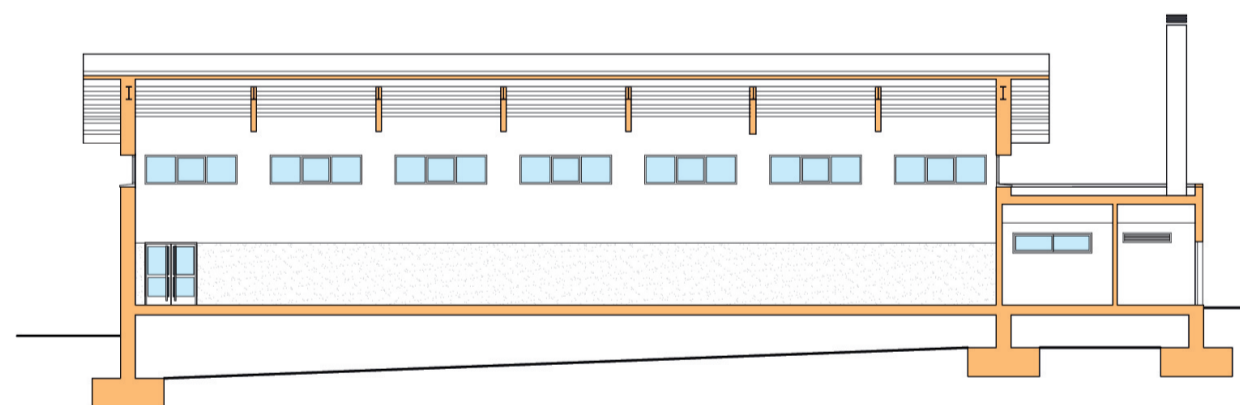
URBANIZACIÓN



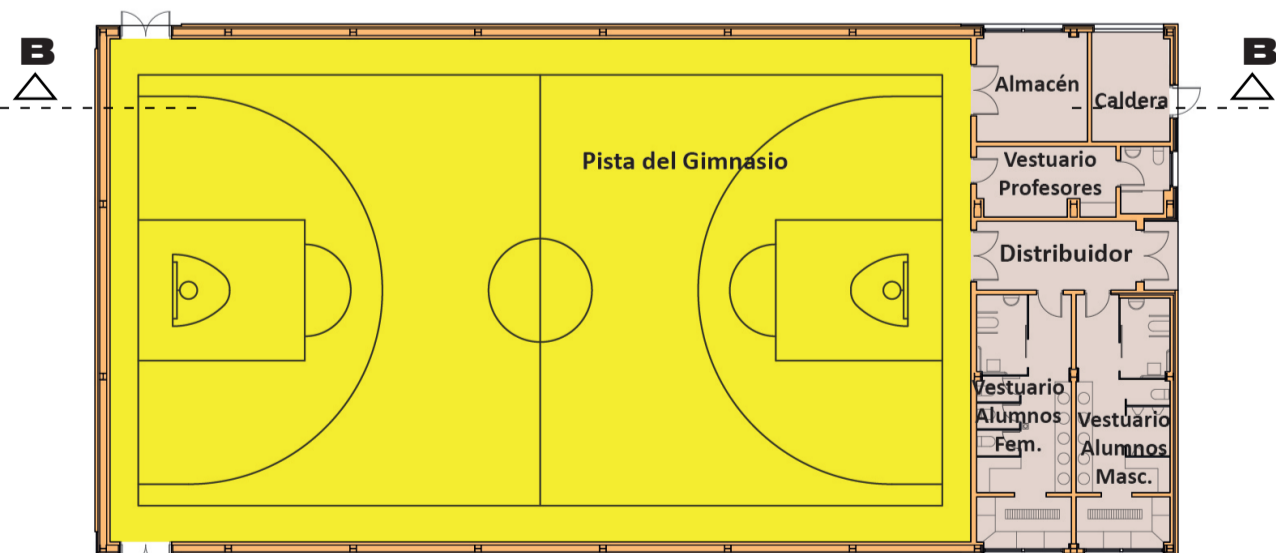
SITUACIÓN



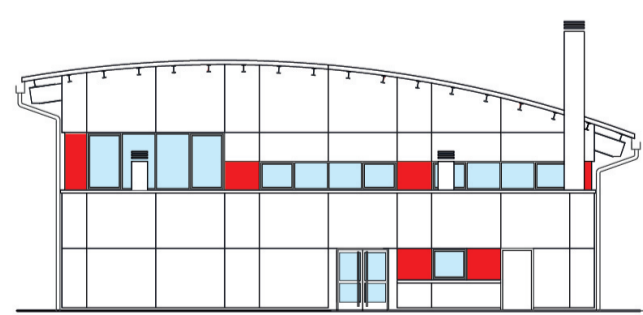
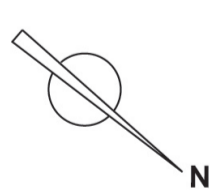
ALZADO LATERAL



SECCIÓN B-B



PLANTA GIMNASIO



ACCESO PRINCIPAL

SUPERFICIES

PLANTA BAJA

| | |
|-------------------------|----------------------------|
| ESO 01 | 53,25 m ² |
| ESO 02 | 53,35 m ² |
| ESO 03 | 53,25 m ² |
| AULA POLIVALENTE | 61,94 m² |
| ALMACÉN 1 | 16,95 m ² |
| ALMACÉN 2 | 11,53 m ² |
| DISTRIBUIDOR P.B | 118,80 m ² |
| CORTAVIENTOS | 8,63 m ² |

PLANTA PRIMERA

| | |
|--------------------|----------------------------|
| ESO 04 | 53,25 m ² |
| ESO 05 | 53,35 m ² |
| ESO 06 | 53,25 m ² |
| LABORATORIO | 79,37 m² |
| BAÑOS ALUMNOS | 22,50 m ² |
| BAÑOS ALUMNAS | 22,50 m ² |
| DISTRIBUIDOR P.I | 127,70 m ² |

PLANTA SEGUNDA

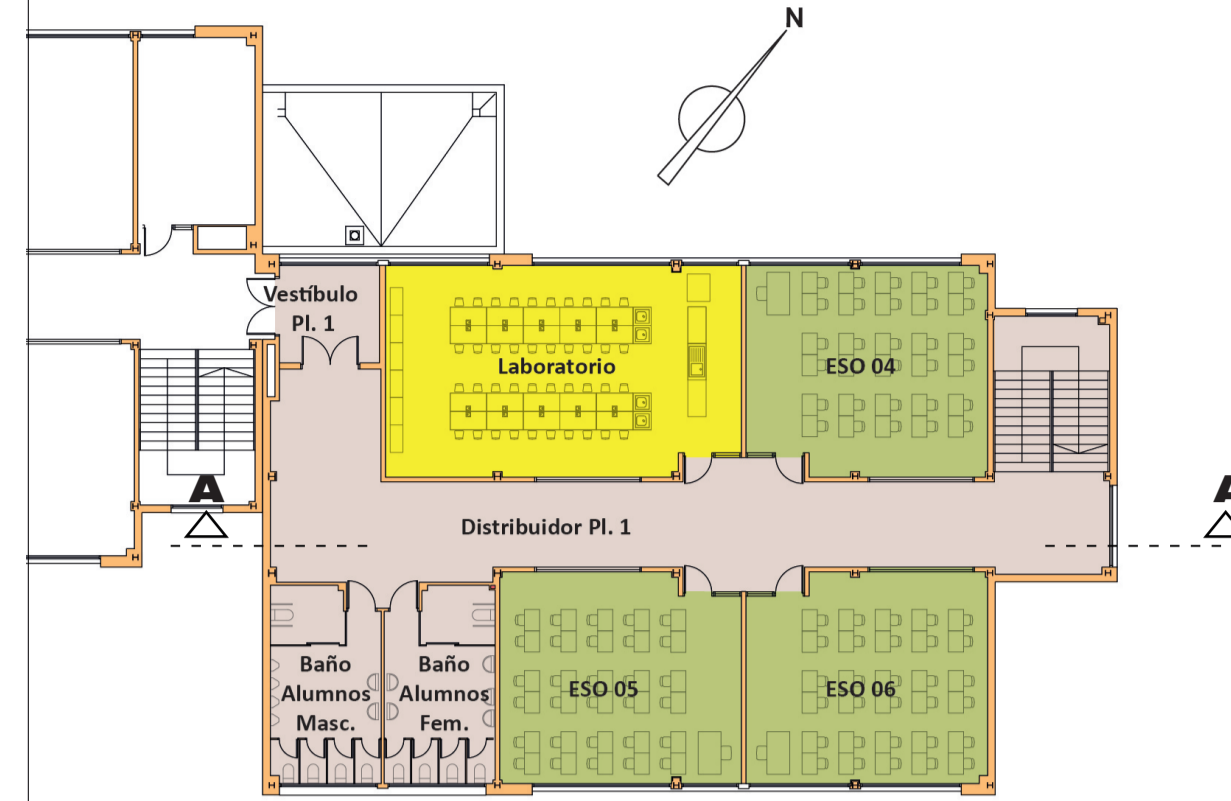
| | |
|--------------------------|-----------------------------|
| ESO 07 | 53,35 m ² |
| ESO 08 | 53,25 m ² |
| TALLER TECNOLOGÍA | 135,06 m² |
| BAÑOS ALUMNOS | 22,50 m ² |
| BAÑOS ALUMNAS | 22,50 m ² |
| DISTRIBUIDOR P.I | 126,20 m ² |

GIMNASIO

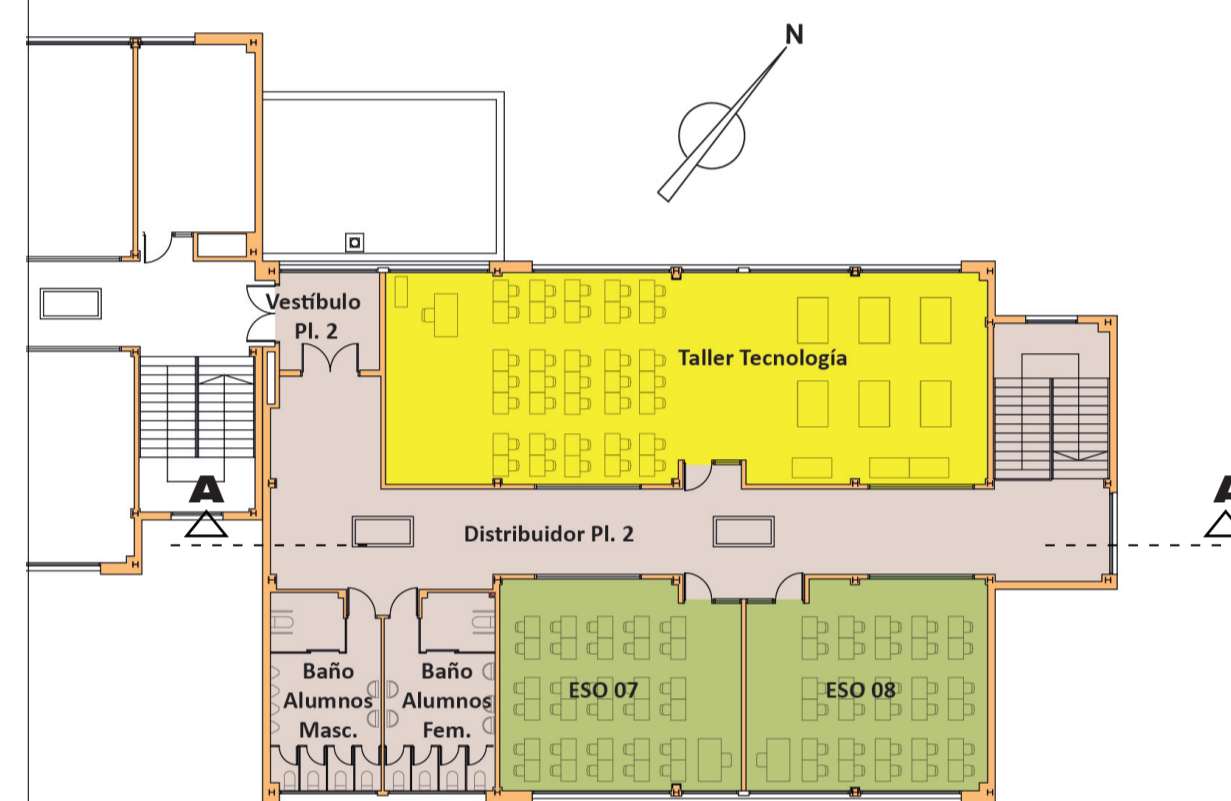
| | |
|----------------------|-----------------------------|
| PISTA | 525,08 m² |
| ALMACÉN | 14,63 m ² |
| CALDERA | 10,30 m ² |
| VESTUARIO ALUMNOS | 28,70 m ² |
| VESTUARIO ALUMNAS | 29,10 m ² |
| VESTUARIO PROFESORES | 15,77 m ² |
| DISTRIBUIDOR | 13,63 m ² |

SUPERFICIES ÚTILES TOTALES

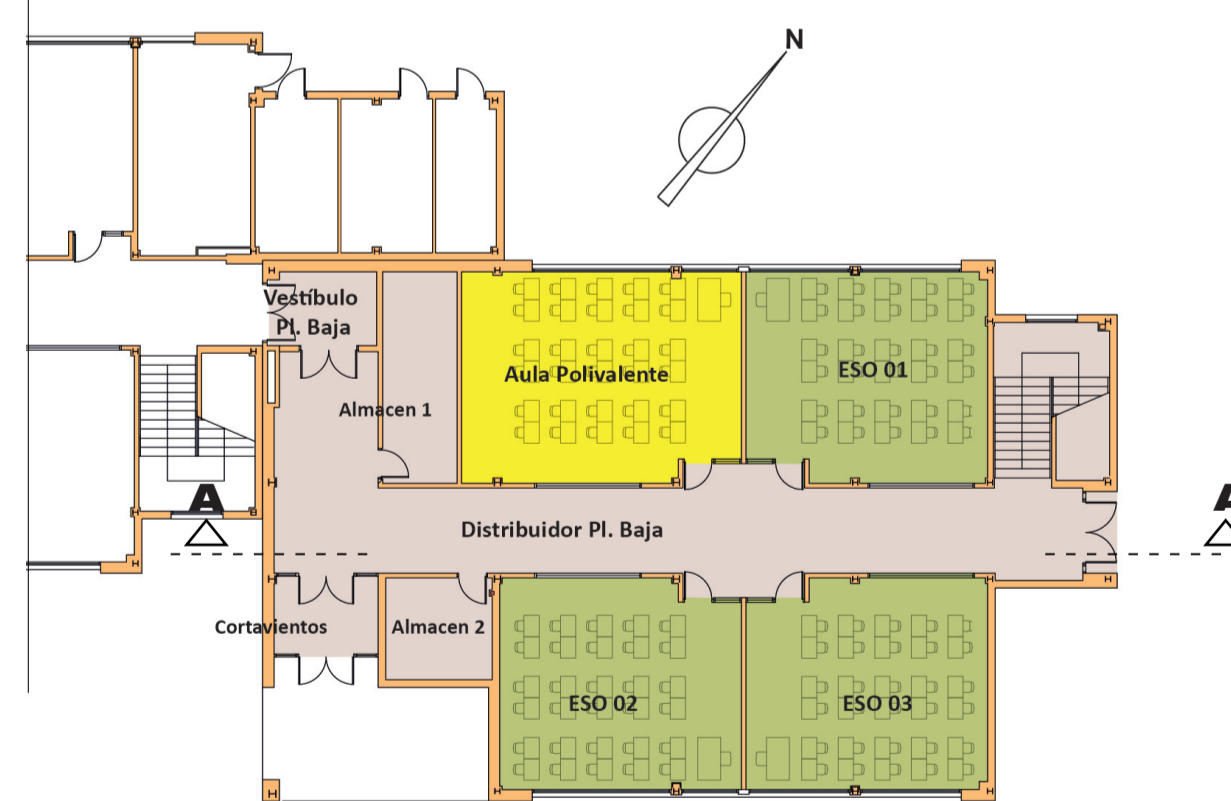
| | |
|--------------------------------|------------------------------|
| Planta Baja | 377,70 m ² |
| Planta Primera | 411,92 m ² |
| Planta Segunda | 412,86 m ² |
| Gimnasio | 637,21 m ² |
| TOTAL I.E.S. + Gimnasio | 1839,69 m² |



PLANTA SEGUNDA



PLANTA PRIMERA



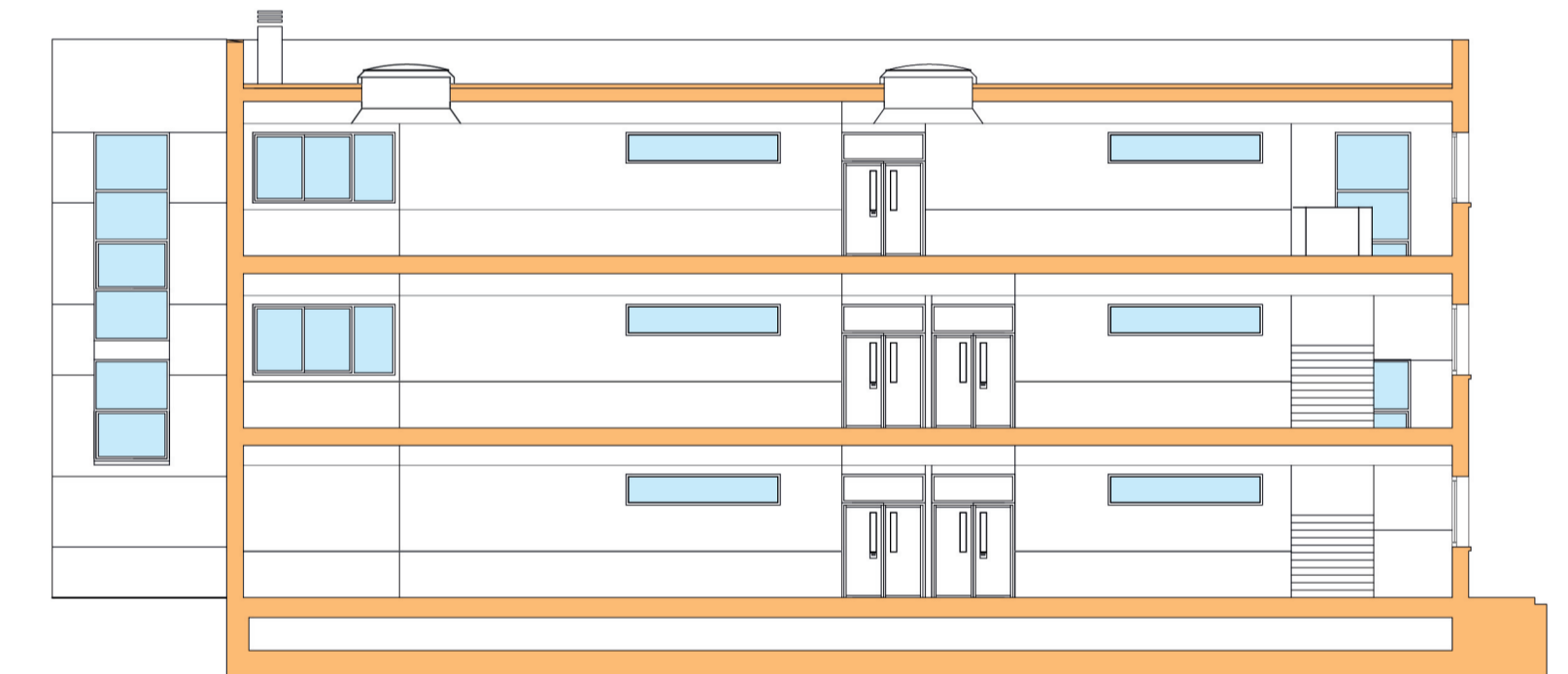
PLANTA BAJA



ALZADO NORTE



ALZADO SUR



SECCIÓN A-A



Comunidad de Madrid

Dirección General de Infraestructuras y Servicios

CONSEJERÍA DE EDUCACIÓN, UNIVERSIDADES, CIENCIA Y PORTAVOCÍA

I.E.S. ANTONIO FRAGUAS FORGES
Ampliación 8 Aulas de ESO, 3 Aulas Específicas (Aulas Polivalente Taller de Tecnología y Laboratorio), Gimnasio y Pista Deportiva
Calle Jacaranda MADRID

Importe de Adjudicación: 2.912.002,00 €
 Plazo de Ejecución: 10 Meses (20-21)
 Empresa Constructora: SERANCO S.A.

Arquitecto Redactor del Proyecto: D. Fernando Pérez Laorga Arias

DIRECCIÓN FACULTATIVA:

Dña. Almudena Martínez Monasterio (arquitecto)
 D. Manuel Olmos Ortego (arquitecto técnico)