

DATOS DE LA ACTUACIÓN

SUPERFICIE CONSTRUIDA: 2.405,62 m²

Inversión: 4.026.353,41 €

PLAZO DE EJECUCIÓN: 12 MESES



Comunidad de Madrid

IES ELISA SORIANO FISHER

Avda. de México, 1

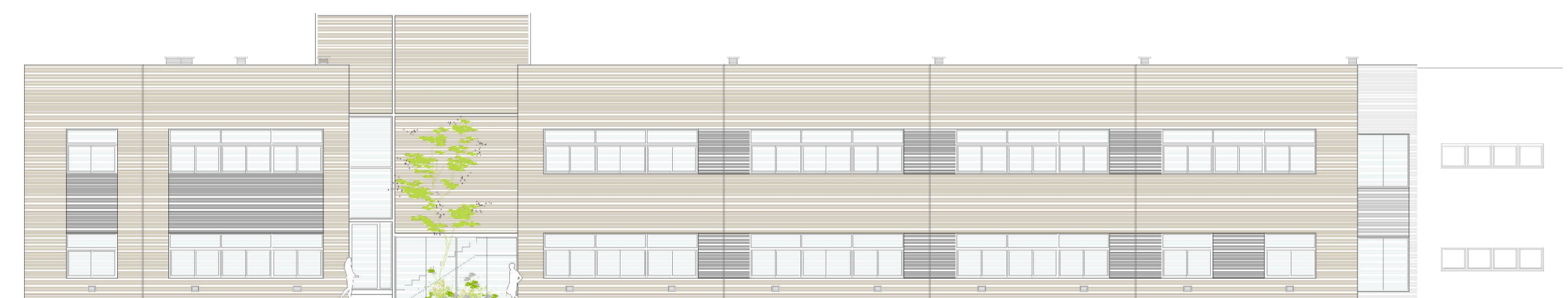
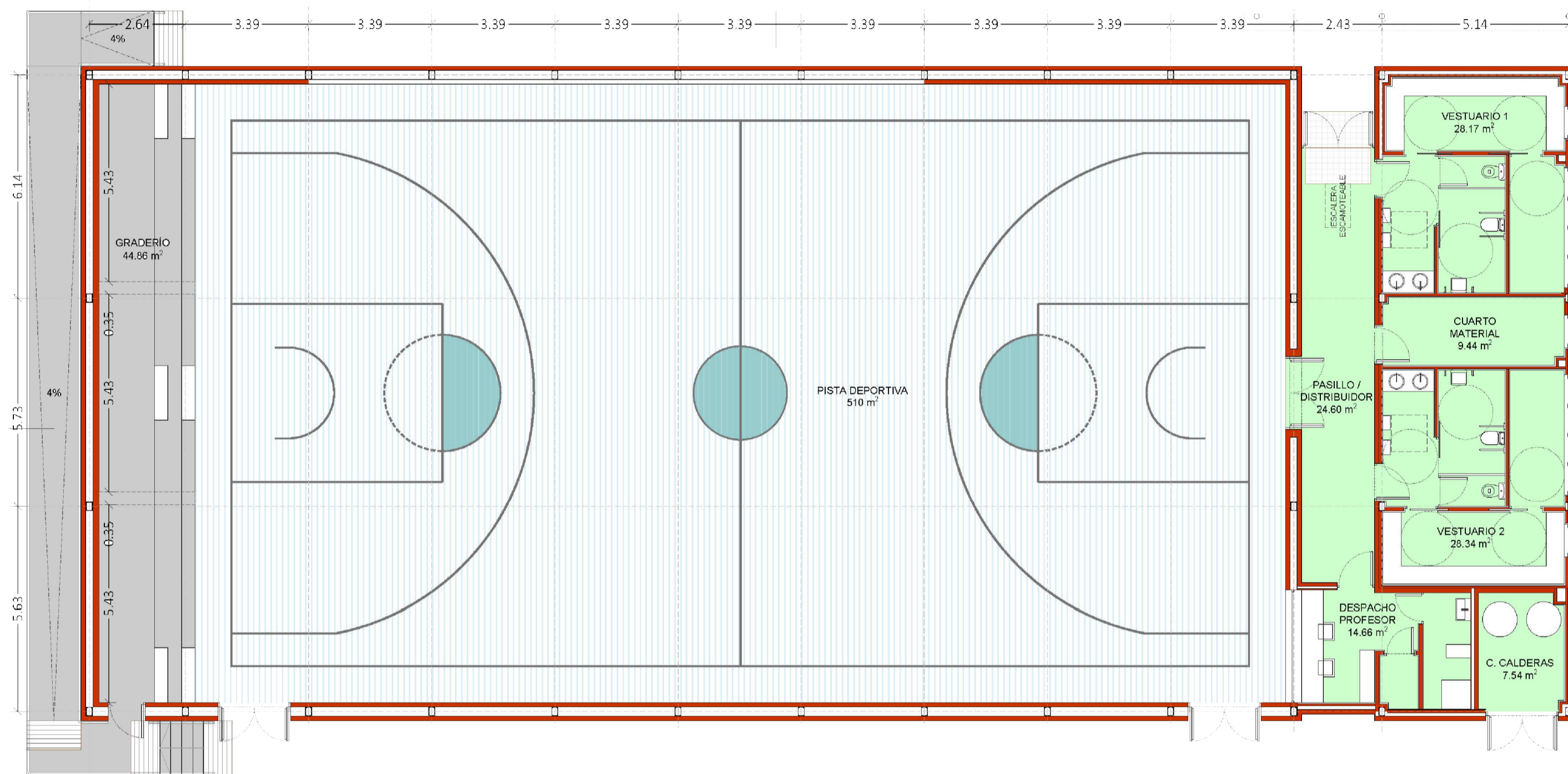
Getafe - Madrid

AMPLIACIÓN DE 10 AULAS DE SECUNDARIA, GIMNASIO Y PISTA DEPORTIVA.

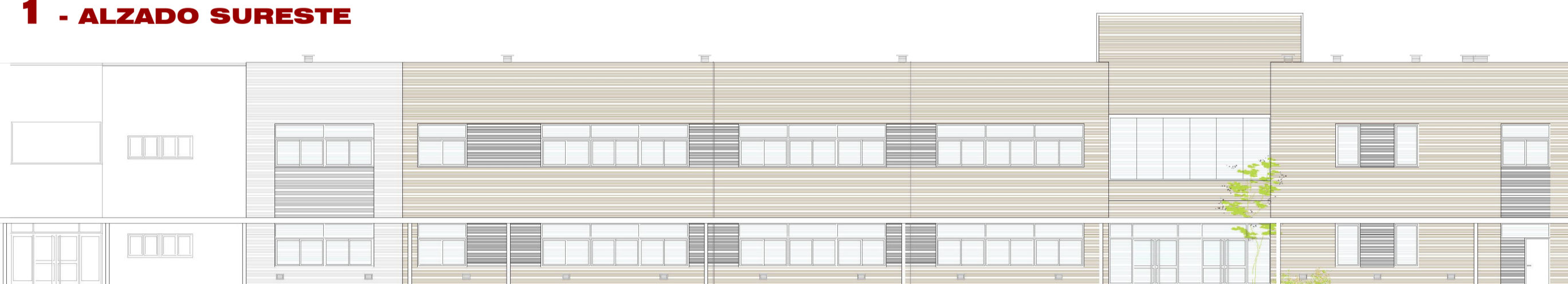


UTM
436989.58
4463766.24

PLANTA GIMNASIO



1 - ALZADO SURESTE



2 - ALZADO NOROESTE



PLANTA BAJA AULARIO



PLANTA PRIMERA AULARIO

PLANTA BAJA	Sup. útil (m ²)
Cuarto de instalaciones contra incendios	13,55
Almacén int	5,54
Limpieza	4,49
Aseos alumnos	21,07
Aseos alumnos	21,67
Biblioteca	75,24
Acceso cámara	3,52
Escalera	22,34
Aula 1	50,35
Aula 2	50,50
Aula 3	50,09
Aula 4	50,51
Aula 5	50,58
Aula 6	50,21
Aula de desdoble 1	25,08
Seminario 1	20,04
Aula pequeño grupo 1	19,67
Aula pequeño grupo 2	19,87
TIC	8,52
Vestíbulo independencia	6,77
Pasillo	138,86
Total superficie útil Planta Baja	708,47

PLANTA PRIMERA	Sup. útil (m ²)
Aula de desdoble 2	25,00
Aseos alumnas	21,07
Aseos alumnos	21,67
Laboratorio	75,24
Escalera	19,75
Aula 7	50,35
Aula 8	50,09
Aula 9	50,65
Aula 10	50,28
Informática	60,17
Seminario 2	15,26
Seminario 3	20,04
Tecnología	100,31
Vestíbulo independencia	6,80
Pasillo	150,80
Total superficie útil Planta Primera	717,54

PLANTA DE CUBIERTAS	Sup. útil (m ²)
- Disponible	25,00
- Escalera	1,73
Total superficie útil Planta de Cubiertas	21,63

GIMNASIO:	Sup. útil (m ²)
Graderío	44,86
Pista	510
Pasillo	24,60
Vestuario 1	28,17
Vestuario 2	28,34
Cuarto material	9,53
Despacho profesor	14,66
Cuarto calderas	7,54
Total superficie útil Planta Baja	667,70