

DATOS DE LA ACTUACIÓN

SUPERFICIE CONSTRUIDA: **2.774,92 m²**

Inversión: **7.997.715,69€**

PLAZO EJECUCIÓN: **12 MESES**

ARQUITECTOS AUTORES:
D. DAVID BENITO MARTÍN
D. CARLOS MARTÍN CALDERÓN



Comunidad de Madrid

Dirección General de Infraestructuras y Servicios

CONSEJERÍA DE EDUCACIÓN, UNIVERSIDADES, CIENCIA Y PORTAVOCÍA

IES SIMONE VEIL (L5)

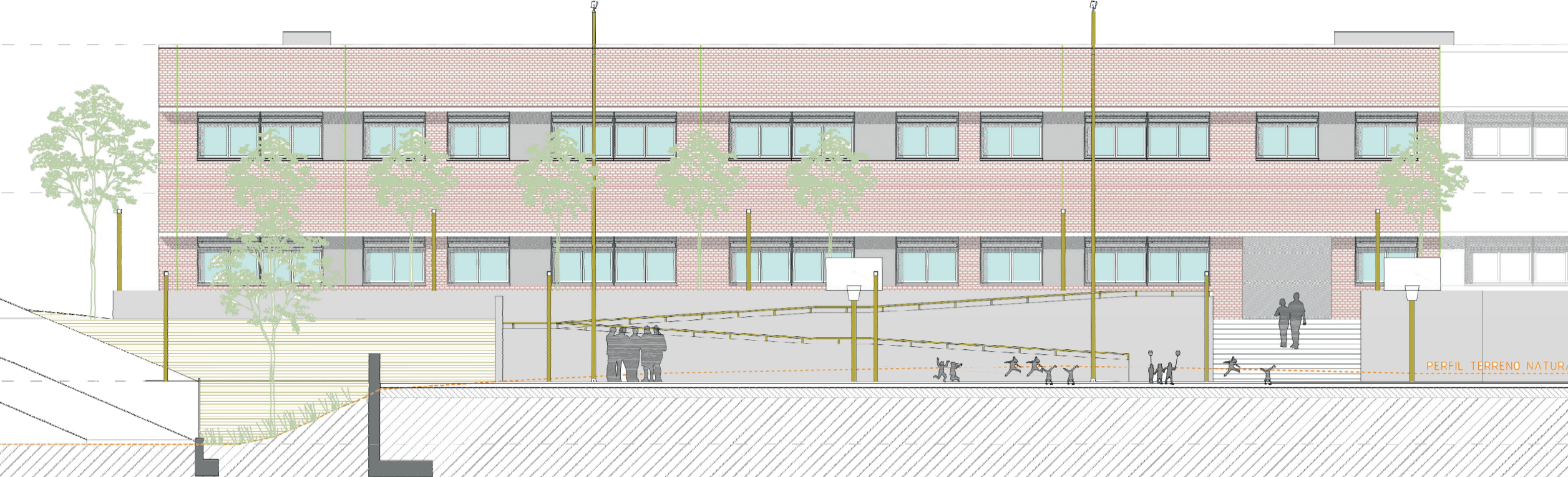
Pº DE LAS CAMELIAS, S/N

PARACUELLOS DE JARAMA



UTM
456407.95
4483159.80

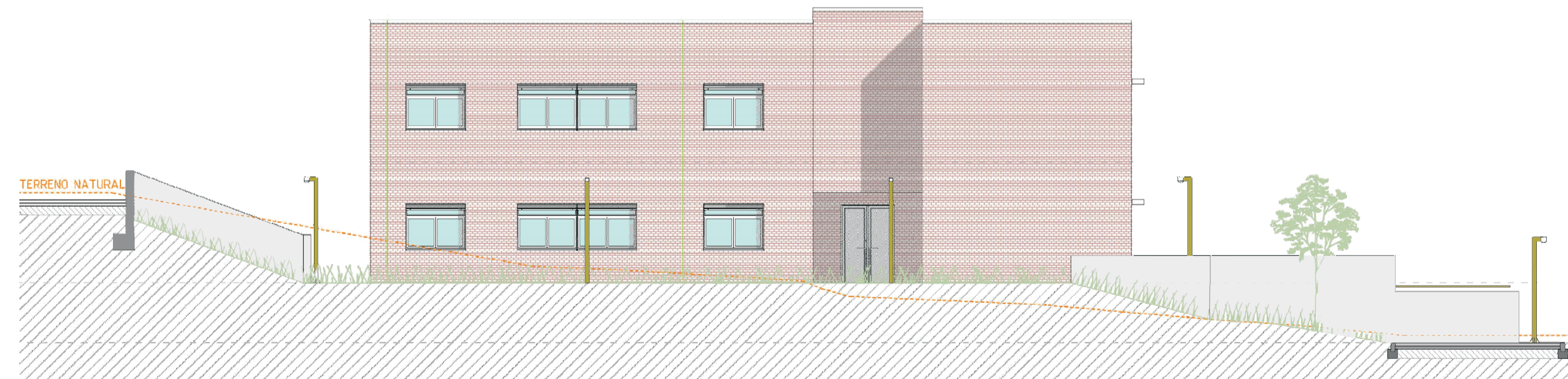
CONSTRUCCIÓN DE 20 AULAS DE E.S.O., 5 AULAS ESPECÍFICAS, DE DESDOBLE Y APOYO, GIMNASIO Y PISTA DEPORTIVA.



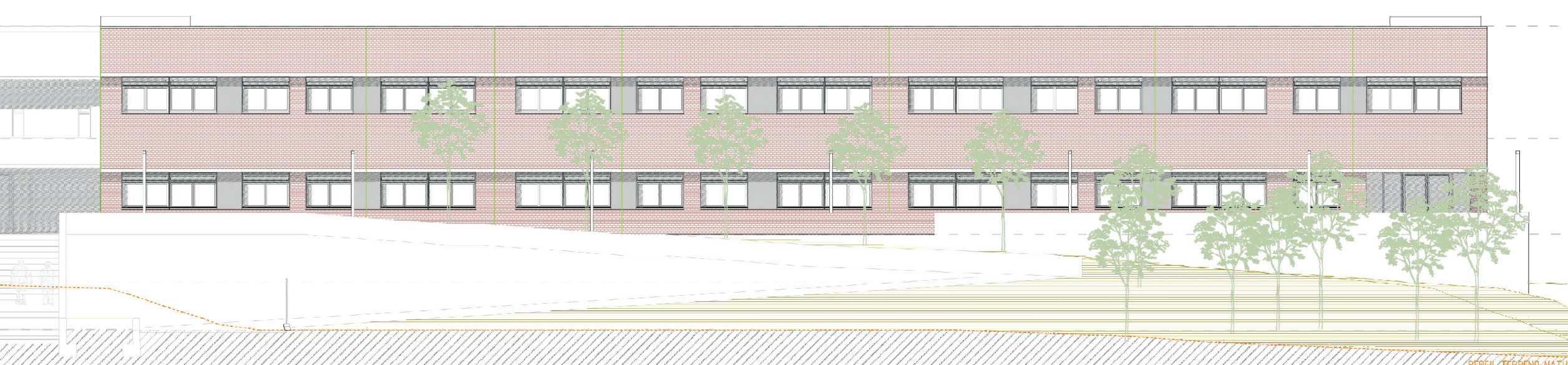
FACHADA SUR (Ampl. Sur)



PLANTA BAJA (Ampl. Sur)



FACHADA OESTE (Ampl. Sur)



FACHADA SUR (Ampl. Norte)

1. AMPLIACIÓN ALA SUR

USO	Superficie Útil (m ²)
Distribuidor 1	154,66
Distribuidor 2	17,61
Escala 1	18,11
Vestibulo 1	11,22
Aula Grupo ESO 1	50,04
Aula Grupo ESO 2	50,14
Aula Grupo ESO 3	50,12
Aula Grupo ESO 4	50,39
Aula Desdoble ESO 1	24,95
Aula de Apoyo ESO 1	25,83
Aula de Apoyo ESO 2	25,83
Aula de Apoyo ESO 3	25,62
Seminario ESO 1	16,02
Seminario ESO 2	16,02
ICM	3,60
Almacén	14,13
Cuarto electricidad	8,52
Aseos Masculino + Adap. Prof	6,31
Aseos Femeninos + Adap. Prof	6,31
Aula Especifica Artes Imagen y Diseño Bachillerato 1	95,80
Aseos Masculino + Adap. 1	32,05
Aseos Femeninos + Adap. 1	32,72

PLANTA PRIMERA

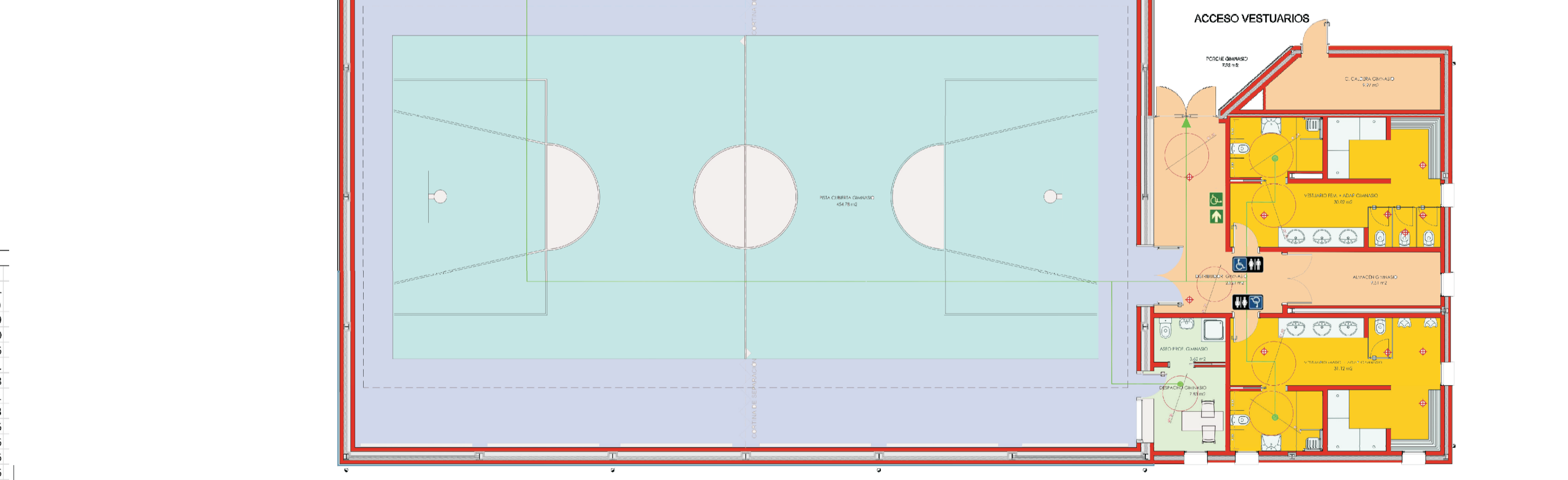
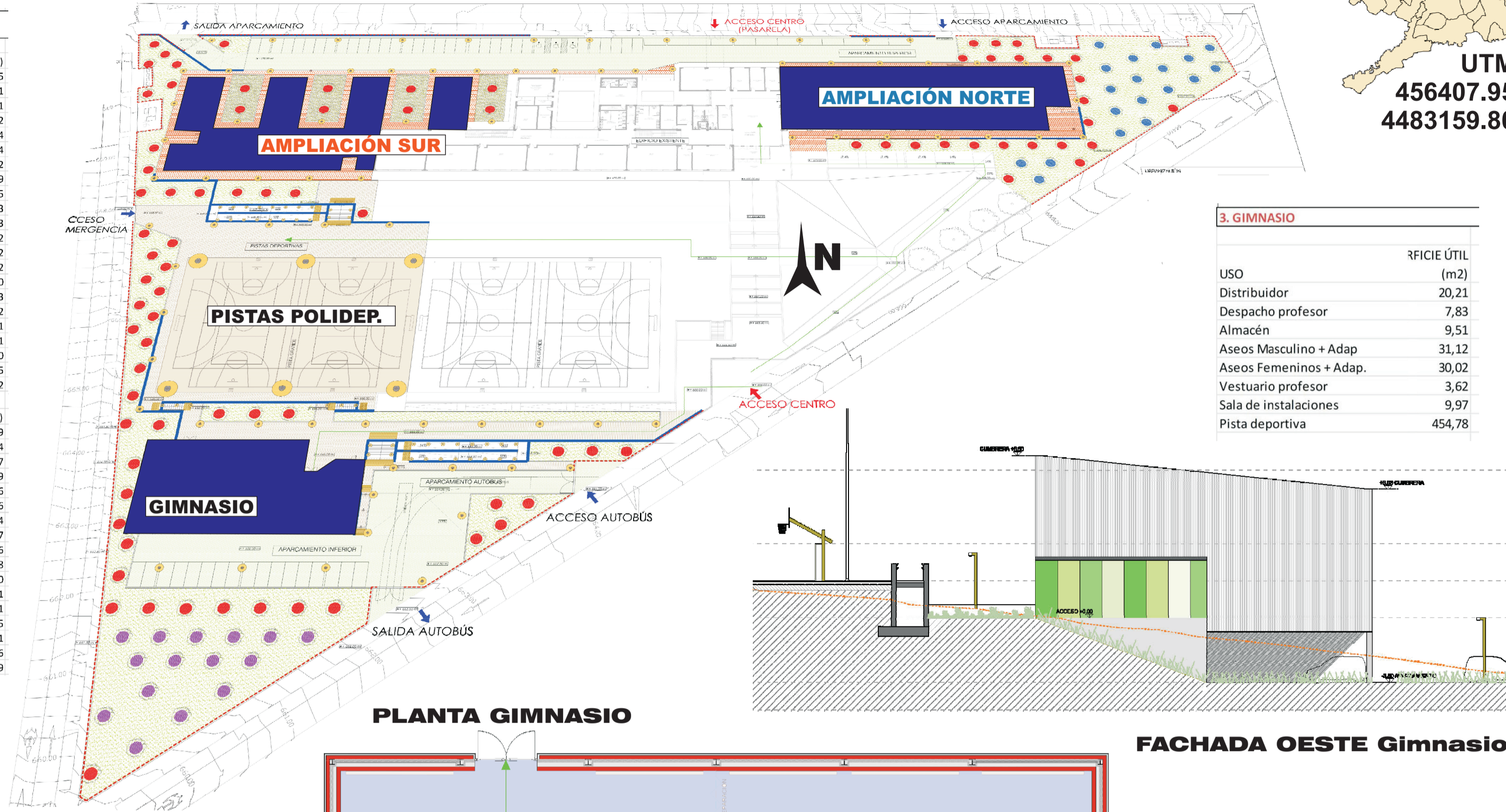
USO	Superficie Útil (m ²)
Distribuidor 3	104,89
Distribuidor 5	4,74
Vestibulo 2	5,37
Conexión edificio existente	2,29
Aula Grupo ESO 5	50,06
Aula Grupo ESO 6	50,16
Aula Grupo ESO 7	50,14
Aula Grupo ESO 8	50,37
Aula Especifica Laboratorio Bachillerato 1	75,16
Aula Especifica Laboratorio Bachillerato 2	75,08
Aula Especifica Laboratorio Bachillerato 3	75,00
Aula Especifica Artes Imagen y Diseño Bachillerato 2	95,81
Aula de Apoyo Bachillerato 1	15,01
Aula de Apoyo Bachillerato 2	18,95
Aseos Masculino + Adap. 2	14,91
Aseos Femeninos + Adap. 2	15,06
Aseos Femeninos + Adap. 3	13,69

2. AMPLIACIÓN ALA NORTE

USO	Superficie Útil (m ²)
Distribuidor 6	204,89
Escala 2	15,30
Escala 3	15,26
Vestibulo 3	18,41
Vestibulo 4	18,88
Cafeteria	50,11
ICM	2,43
Aula Grupo ESO 9	50,26
Aula Grupo ESO 10	50,26
Aula Grupo ESO 11	50,16
Aula Grupo ESO 12	50,16
Aula Grupo ESO 13	50,33
Seminario ESO 3	19,00
Seminario ESO 4	21,08
Seminario ESO 5	16,95
Aula de desdoble ESO 2	29,04
Aula polivalente musica drama y audio ESO	60,74
Aseos Masculino + Adap. 3	23,22
Aseos Femeninos + Adap. 3	23,22
Aula especifica informatica ESO 1	59,54
Aula especifica informatica ESO 2	60,08

PLANTA PRIMERA

USO	Superficie Útil (m ²)
Distribuidor 7	169,02
Vestibulo 5	18,41
Vestibulo 6	18,89
Aula especifica tecnologia ESO	122,87
Aula Grupo ESO 14	50,03
Aula Grupo ESO 15	50,26
Aula Grupo ESO 16	50,26
Aula Grupo ESO 17	50,16
Aula Grupo ESO 18	50,16
Aula Grupo ESO 19	50,33
Aula Grupo ESO 20	50,53
Aula de desdoble ESO 3	29,04
Seminario ESO 6	21,07
Seminario ESO 7	20,45
Aula Polivalente Plastica y visual ESO	61,18
Aseos Masculino + Adap. 4	23,22
Aseos Femeninos + Adap. 4	23,22



PLANTA BAJA (Ampl. Norte)

3. GIMNASIO

USO	Superficie Útil (m ²)
Distribuidor	20,21
Despacho profesor	7,83
Almacén	9,51
Aseos Masculino + Adap	31,12
Aseos Femeninos + Adap.	30,02
Vestuario profesor	3,62
Sala de instalaciones	9,97
Pista deportiva	454,78

FACHADA OESTE Gimnasio