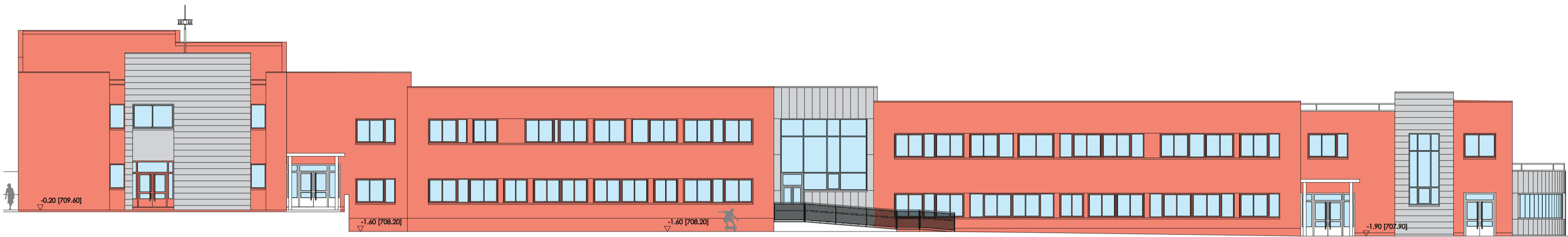
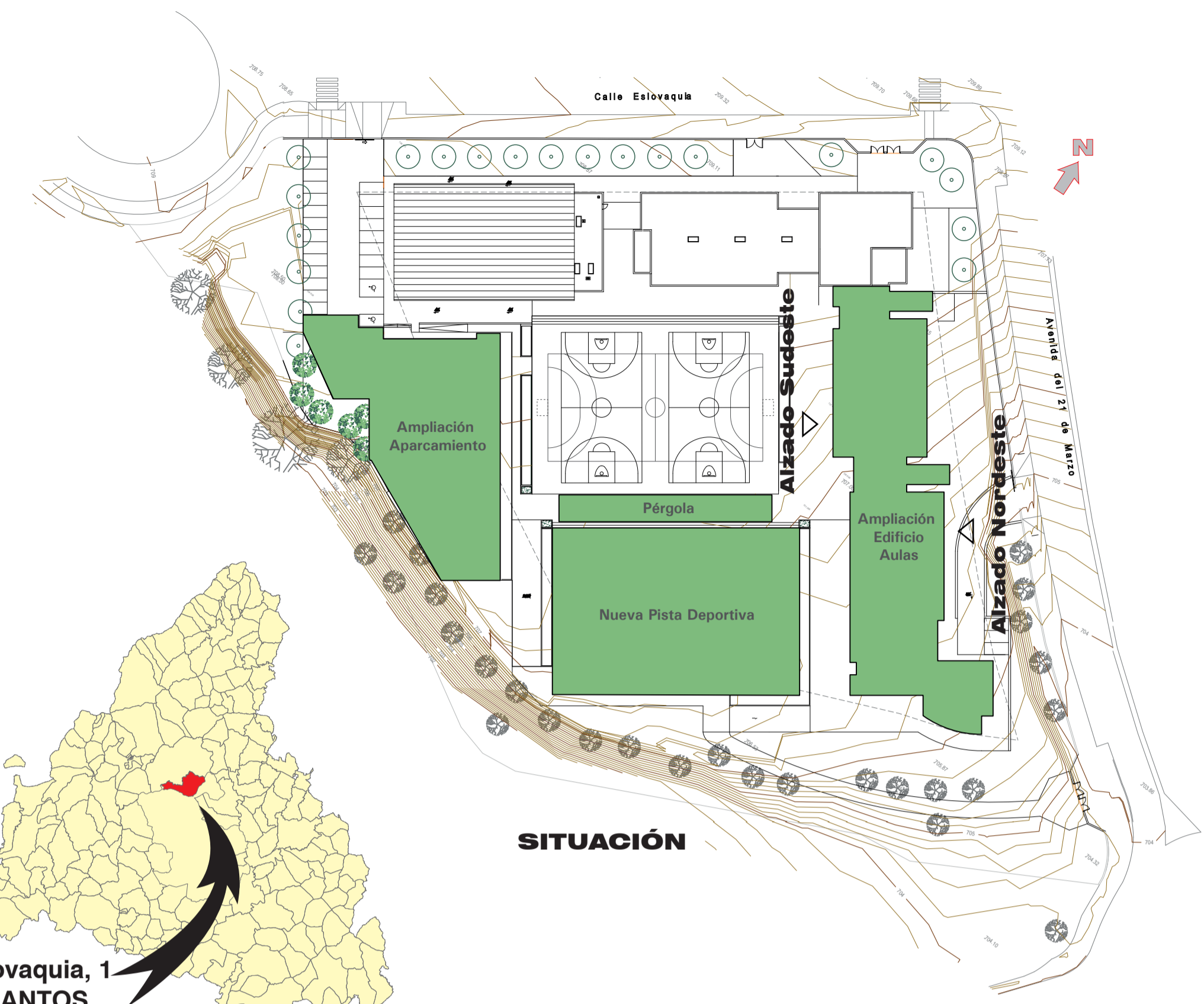


ALZADO NORDESTE

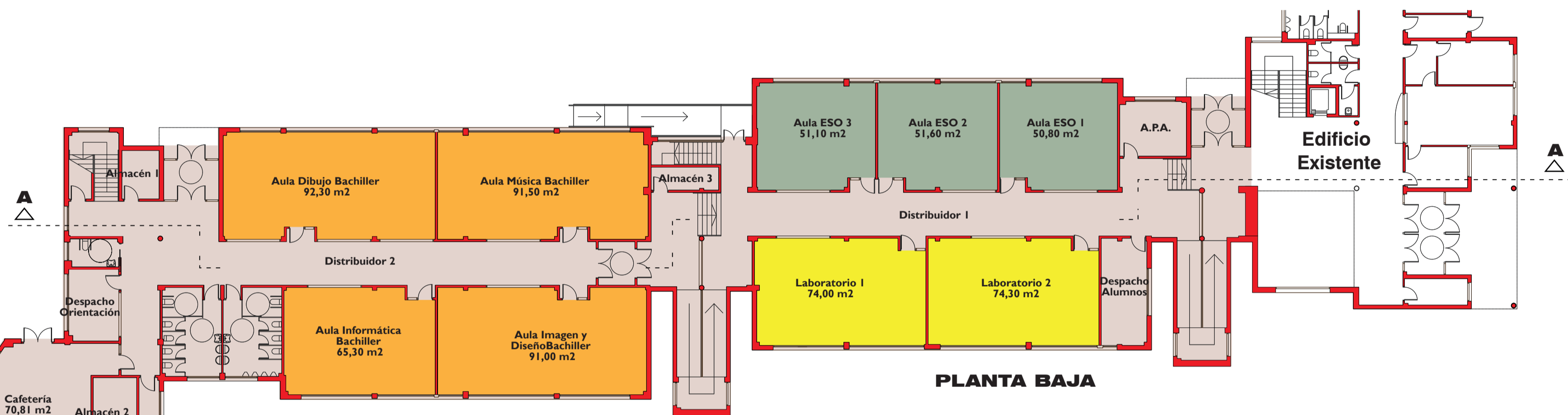


ALZADO SUDOESTE

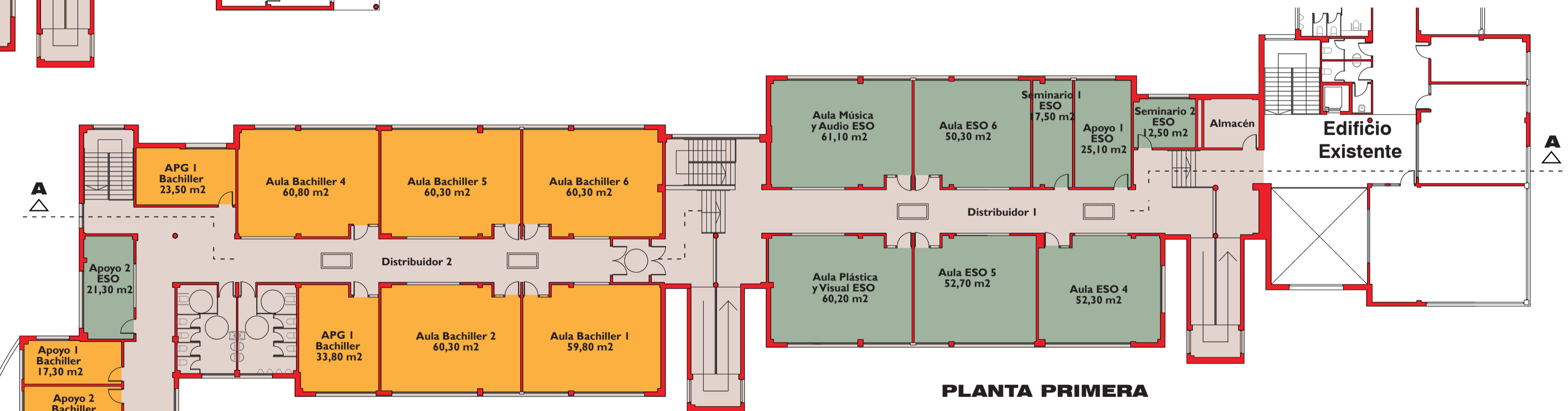


SITUACIÓN

Calle Eslovaquia, 1
TRES CANTOS

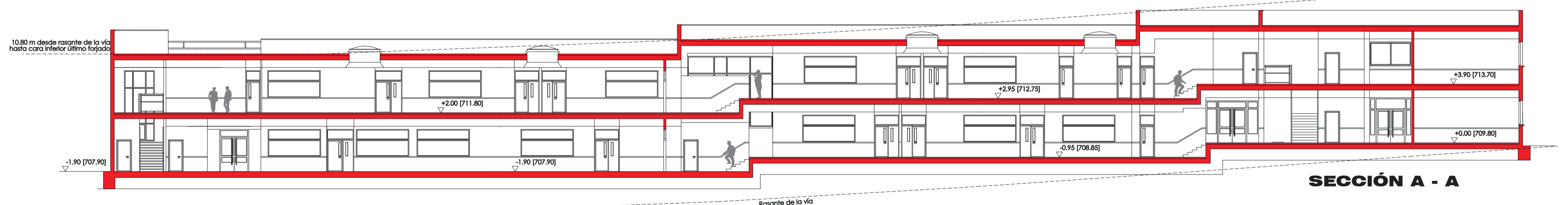


PLANTA BAJA



PLANTA PRIMERA

CUADRO DE SUPERFICIES	
TOTAL Superficie Útil 2.445,91 m ²	
planta baja 1.228,48 m ²	planta primera 1.217,43 m ²
Aula ESO 1	50,80 m ²
Aula ESO 2	51,60 m ²
Aula ESO 3	51,10 m ²
Aula informática Bachiller	65,30 m ²
Aula dibujo Bachiller	92,30 m ²
Aula música Bachiller	91,50 m ²
Aula imagen y diseño Bachiller	91,00 m ²
Laboratorio 1	74,00 m ²
Laboratorio 2	74,30 m ²
Despacho APA	17,90 m ²
Despacho alumnos	20,10 m ²
Distribuidor 1 p.B.	196,99 m ²
Cortavientos 1 p.B.	8,05 m ²
Distribuidor 2 p.B.	145,79 m ²
Cortavientos 2 p.B.	9,00 m ²
Despacho orientación	14,70 m ²
Cafetería	70,81 m ²
Baños alumnos masculinos	20,70 m ²
Baños alumnos femeninos	20,70 m ²
Aseo asistido	5,70 m ²
Vestuarios femeninos	7,70 m ²
Vestuarios masculinos	7,70 m ²
Distribuidor servicio	12,02 m ²
Almacén 1 pb	7,40 m ²
Almacén 2 pb	14,90 m ²
Almacén 3pb	6,42 m ²
Aula ESO 4	52,30 m ²
Aula ESO 5	52,70 m ²
Aula ESO 6	50,30 m ²
Aula música y audio ESO	61,10 m ²
Aula plástica y visual ESO	60,20 m ²
Seminario ESO 1	17,50 m ²
Seminario ESO 2	12,50 m ²
Apoyo 1 ESO	25,10 m ²
Apoyo 2 ESO	21,30 m ²
Aula Bachiller 1	59,80 m ²
Aula Bachiller 2	60,30 m ²
Aula Bachiller 3	61,50 m ²
Aula Bachiller 4	60,80 m ²
Aula Bachiller 5	60,30 m ²
Aula Bachiller 6	60,30 m ²
Apoyo 1 Bachiller	17,30 m ²
Apoyo 2 Bachiller	19,30 m ²
ApG 1 Bachiller	23,50 m ²
ApG 2 Bachiller	33,80 m ²
Distribuidor 1 p1	195,60 m ²
Distribuidor 2 p1	159,43 m ²
Baños alumnos femeninos	20,70 m ²
Baños alumnos masculinos	20,70 m ²



SECCIÓN A - A