

DATOS DE LA ACTUACIÓN

SUPERFICIE CONSTRUIDA:
AMPLIACIÓN 3.936,34 m²
GIMNASIO 662,66 m²

Inversión:
AMPLIACIÓN 6.671.133,79 €
GIMNASIO 1.003.643,18 €
TOTAL INVERSIÓN 7.674.776,97 €

PLAZO DE EJECUCIÓN: 8 MESES



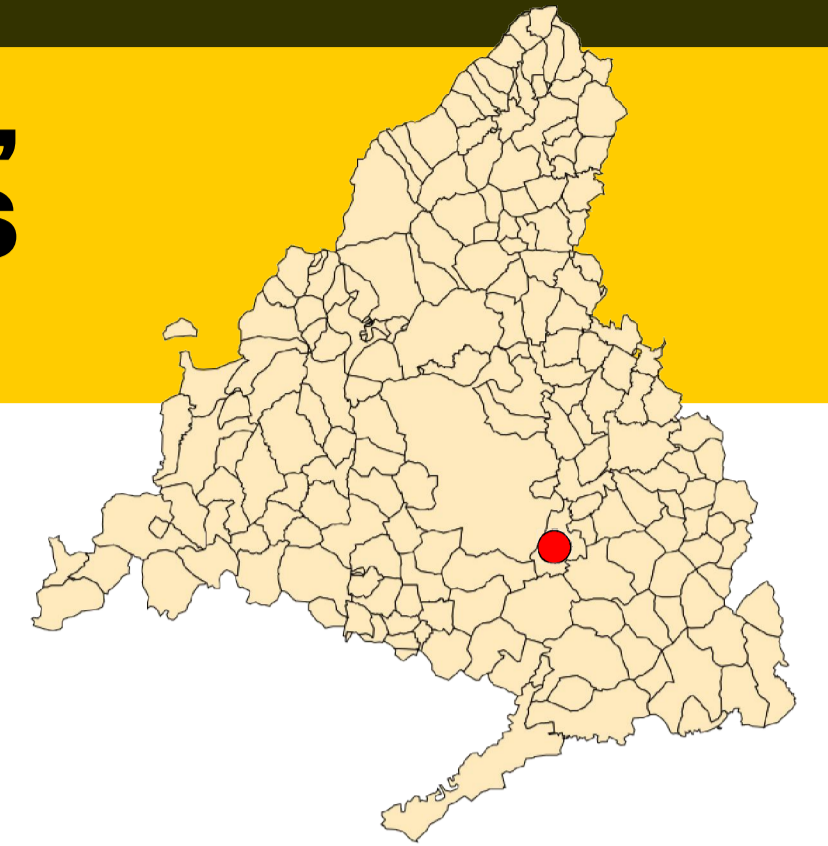
Comunidad de Madrid

CEIP SO LA LUNA

Avda. de la Tierra, 2

28523 Rivas - Vaciamadrid

AMPLIACIÓN DE 12 AULAS E.S.O., 9 AULAS PRIMARIA, 3 AULAS INFANTIL, DESDOBLES, AULAS ESPECÍFICAS Y GIMNASIO.



UTM
454185.65
4470118.90

PLANTA +1	m ²
Aula Primaria 1	50,13
Aula Primaria 2	50,37
Aula Primaria 3	50,39
Aula Primaria 4	49,20
Aula Primaria 5	49,87
Aula Primaria 6	50,36
Aula Apoyo Primaria 1	24,90
Aula Apoyo Primaria 2	25,00
Aseos Alumnos	24,48
Aseos Alumnas	26,68
Aula Primaria 7	50,20
Aula Primaria 8	50,20
Aula Primaria 9	50,65
Aula Desdoble Primaria 1	27,59
Aula Desdoble Primaria 2	28,25
Aseos Profesores	28,10
Vestibulo y circulaciones	272,25
Comunicaciones vert. escaleras	12,30
Vestibulo escalera protegida	30,82
TOTAL SUPERFICIE ÚTIL PLANTA +1	951,74

PLANTA BAJA	m ²
Aula Infantil 7	48,81
Aula Infantil 8	48,84
Aseo Aulas Infantil 7-8	8,78
Aula Infantil 9	49,97
Aseo Aula infantil 9	4,74
Distribuidor Infantil	40,21
Aula ESO 1	50,05
Aula ESO 2	50,33
Aula ESO 3	50,35
Aula ESO 4	50,00
Aula ESO 5	49,73
Aula ESO 6	50,30
Departamento 1	16,31
Departamento 2	16,43
Aseos Alumnos	24,46
Aseos Alumnas	26,65
Aula ESO 7	50,17
Aula ESO 8	50,19
Aula Informática	60,07
Aseos Profesores	27,90
Departamento 3	15,72
Departamento 4	15,55
Aula ESO 9	49,59
Aula ESO 10	50,17
Aula ESO 11	49,01
Aula ESO 12	50,17
Vestibulos y circulaciones	332,76
Comunicaciones vert. escaleras	49,20
Escalera protegida	32,35
Cortavientos escalera protegida	9,55
Cortavientos salida patios	9,97
TOTAL SUPERFICIE ÚTIL P. BAJA	1447,33

PLANTA -1	m ²
Taller de tecnología	103,13
Aula Apoyo ESO 1	25
Aula Apoyo ESO 2	24,89
Departamento 5	15,46
Departamento 6	15,00
Departamento 7	15,00
Departamento 8	15,00
Departamento 9	15,04
Departamento 10	15,12
Aula Desdoble ESO 1	24,89
Aula Desdoble ESO 2	24,89
Biblioteca	75,48
Laboratorio	74,24
Aula de Plástica	59,62
Aula de Música	59,62
Aseos Alumnos	24,91
Aseos Alumnas	26,62
Aseos Profesores	22,75
Almacén General	50,13
Cuarto de Limpieza	4,94
Cuarto de Basuras	5,00
Cuarto de Contadores	5,00
Cuarto de Instalaciones	32,00
RTIC	13,20
Conserjería	9,49
Cortavientos Acceso ESO	9,77
Cortavientos patios	8,85
Cortavientos salida calle	5,95
Vestibulo y Circulaciones	309,26
Comunicaciones vert. escaleras	24,6
Distribuidor servicio	7,77
TOTAL PLANTA -1	1122,62



SECCIÓN LONGITUDINAL



PLANTA 1



PLANTA 0

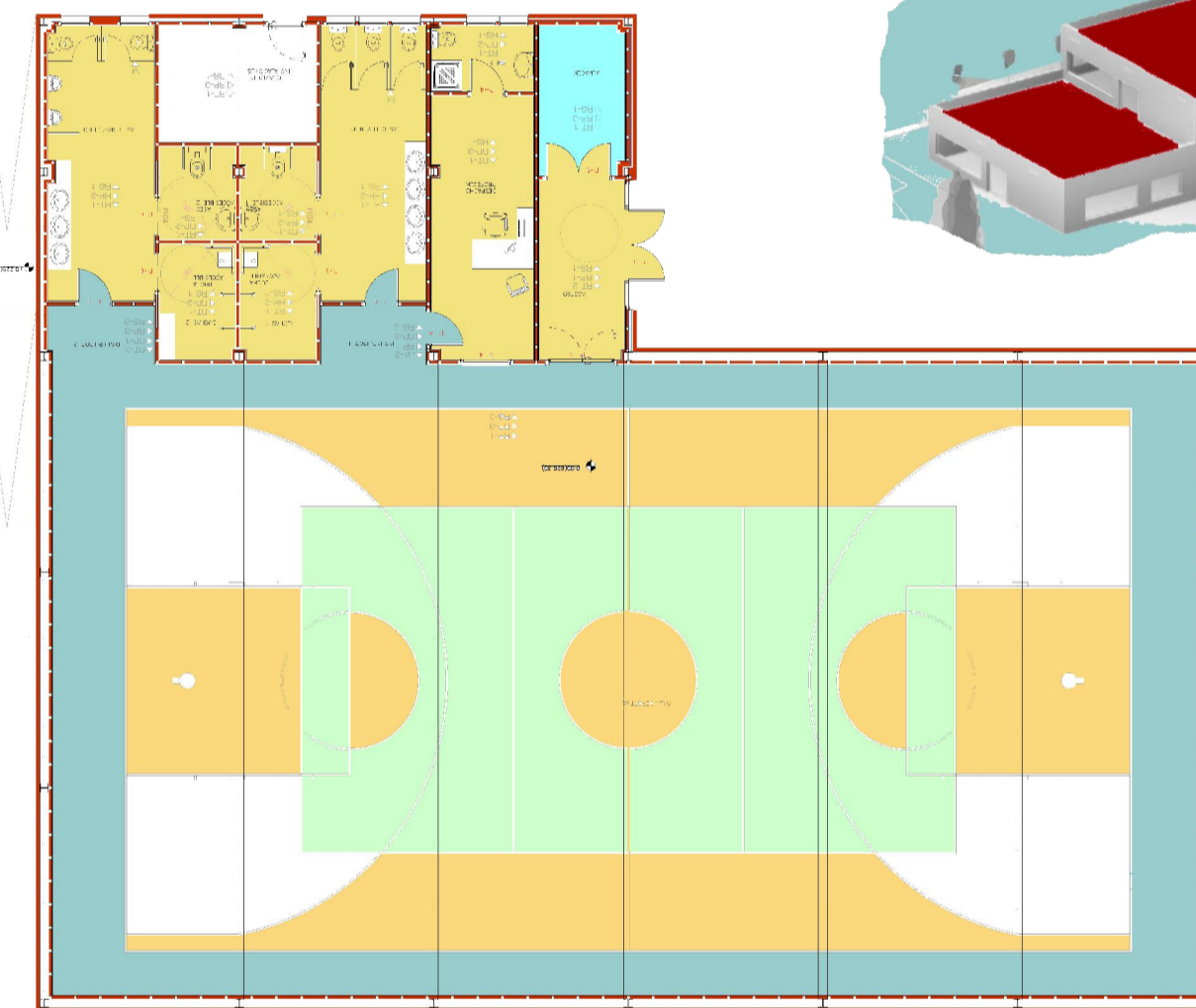
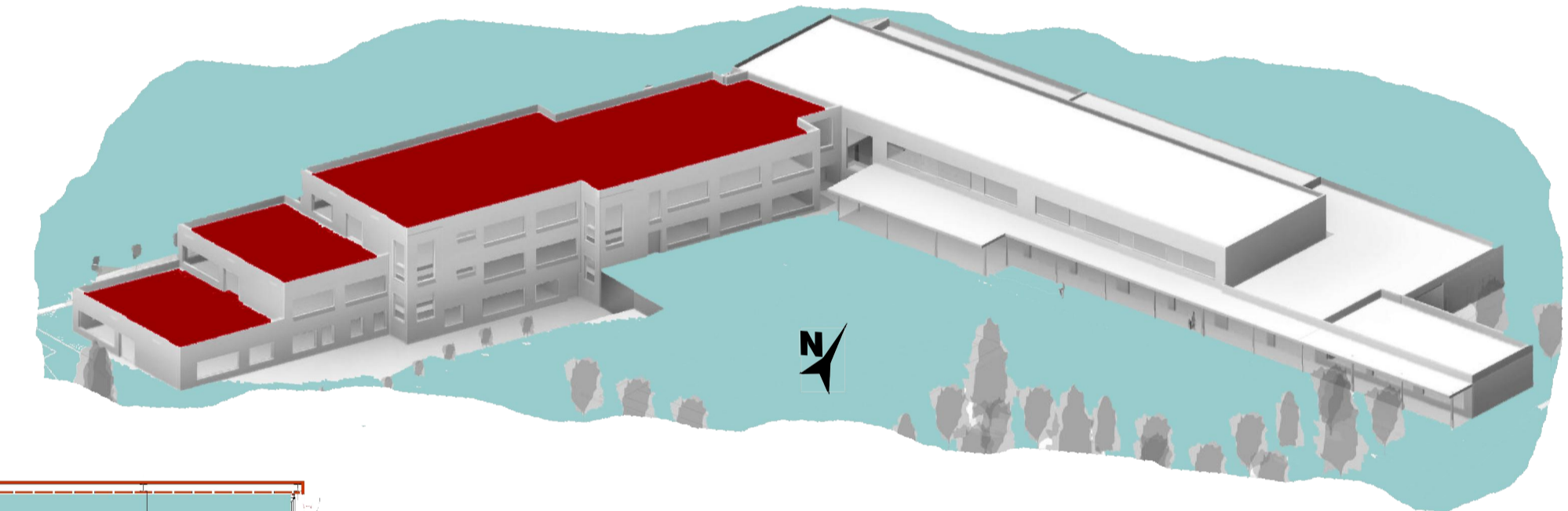


PLANTA -1

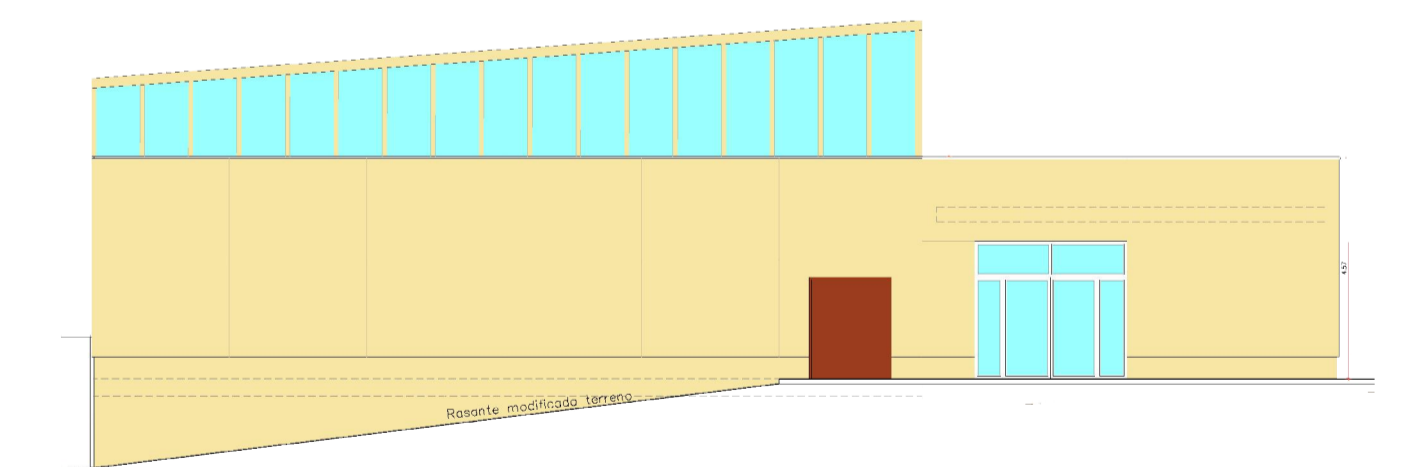


AMPLIACIÓN

GIMNASIO



PLANTA GIMNASIO



ALZADO PRINCIPAL GIMNASIO



1 - ALZADO PRINCIPAL



2 - ALZADO CONJUNTO