

DATOS DE LA ACTUACIÓN

SUPERFICIE CONSTRUIDA: 2.654,78 m²

PLAZO DE EJECUCIÓN: 12 MESES

INVERSIÓN: 4.314.537,44 €



Comunidad de Madrid

CEIP HÉROES DEL 2 DE MAYO

C/ Orient Express, s/n

28770 Colmenar Viejo - Madrid

AMPLIACIÓN DE 15 AULAS DE PRIMARIA, AULA DE MÚSICA, RECURSOS, BIBLIOTECA, COMEDOR Y GIMNASIO.

ZONA COMEDOR. Planta baja

Servicios		
Comedor	358,3	m ²
Aseo comedor femenino	4,29	m ²
Aseo comedor masculino	4,29	m ²
Catering	34,51	m ²
Almacén no comestibles	11,2	m ²
Almacén comestibles	7,5	m ²
Cuarto limpieza	3,56	m ²
Basuras	4,93	m ²
Zona adultos		
Vestuario femenino	7,7	m ²
Vestuario masculino	7,7	m ²

Zona aulas		
Aula recursos	50,1	m ²

Zonas circulación		
Distribuidor servicio	11,63	m ²
Distribuidor vestuarios	4,56	m ²
Distribuidor comedor	94,79	m ²
Total ZONA COMEDOR. Planta baja	605,06	m²

ZONA REESTRUCTURADA. Planta baja

Servicios		
Biblioteca	70,29	m ²
Zona adultos		
Despacho de APAS	22,33	m ²
Baños profesores	10,25	m ²
Taller música	64,58	m ²
Total ZONA REESTRUCTURADA	167,45	m²

ZONA PRIMARIA. Planta baja

Zona aulas		
Aula primaria 1	50,26	m ²
Aula primaria 2	50,26	m ²
Aula primaria 3	50,26	m ²
Aula primaria 4	50,04	m ²
Aula primaria 5	50,04	m ²
Aula primaria 6	50,26	m ²
Aula primaria 7	50,26	m ²
Aula primaria 8	50,26	m ²
Aula PT/AL 1	24,52	m ²
Aulas APG 1	24,52	m ²
Aseos femeninos P1	18,5	m ²
Aseos masculinos P1	18,5	m ²
Zonas circulación		
Distribuidor PB	151,82	m ²
Cortavientos	8,01	m ²
Total ZONA PRIMARIA. Planta baja	647,51	m²

ZONA PRIMARIA. Planta primera

Servicios		
Almacén	19,94	m ²
Zona aulas		
Aula primaria 9	50,26	m ²
Aula primaria 10	50,26	m ²
Aula primaria 11	50,26	m ²
Aula primaria 12	50,04	m ²
Aula primaria 13	50,04	m ²
Aula primaria 14	50,26	m ²
Aula primaria 15	50,26	m ²
Aula PT/AL 2	24,69	m ²
Aula PT/AL 3	24,52	m ²
Aulas APG 2	24,52	m ²
Aulas APG 3	24,52	m ²
Aseos femeninos P1	18,5	m ²
Aseos masculinos P1	18,5	m ²
Zonas circulación		
Distribuidor P1	144,82	m ²
Total ZONA PRIMARIA. Planta primera	651,39	m²

GIMNASIO. Planta baja

Servicios		
Cuarto instalaciones	2,88	m ²
Almacén	9,85	m ²
Zona alumnos		
Pista gimnasio	293,44	m ²
Aseos femeninos	15,88	m ²
Aseos masculinos	12,41	m ²
Zonas circulación		
Distribuidor gimnasio 1	6,26	m ²
Distribuidor gimnasio 2	2,73	m ²
Total GIMNASIO. Planta baja	343,45	m²

Superficies construidas:

Superficie construida ampliación PLANTA BAJA		
ZONA COMEDOR	652,20	m ²
ZONA PRIMARIA	717,31	m ²
GIMNASIO	384,29	m ²

Superficie construida ampliación PLANTA PRIMERA

ZONA PRIMARIA	708,48	m ²
---------------	--------	----------------

Superficie construida ampliación total PLANTA BAJA

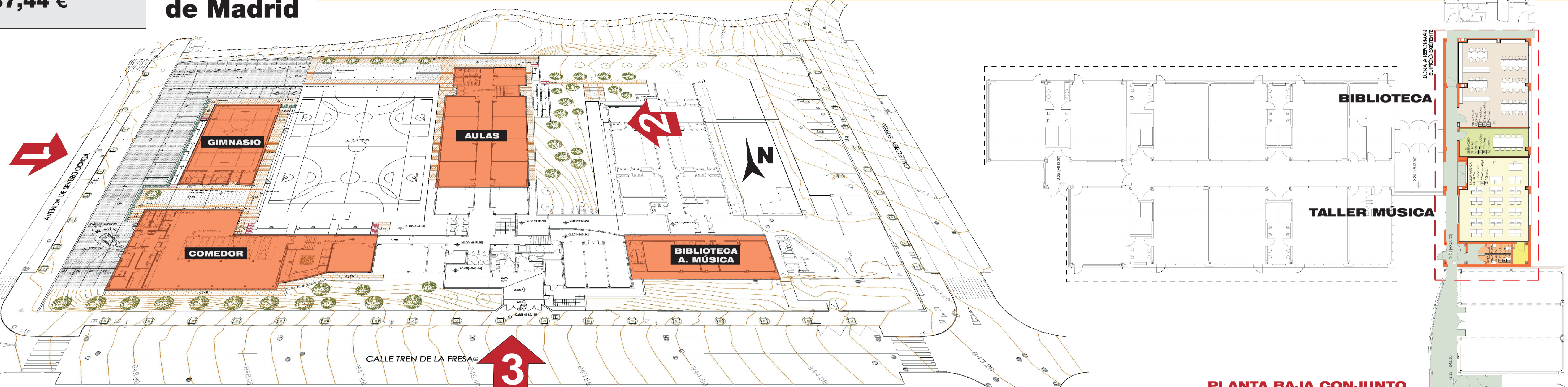
1.753,80 m²

Superficie construida ampliación total PLANTA PRIMERA

708,48 m²

Superficie construida ampliación TOTAL

2.462,28 m²



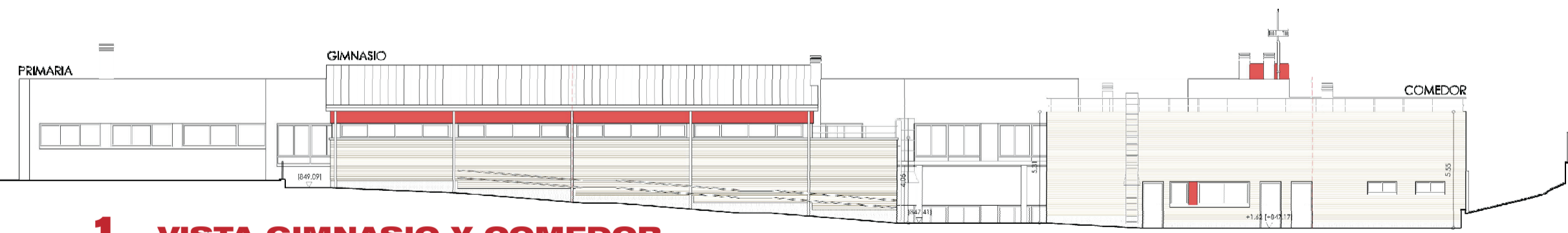
UTM
433523.01
4500478.06



PLANTA PRIMERA EDIF. PRIMARIA



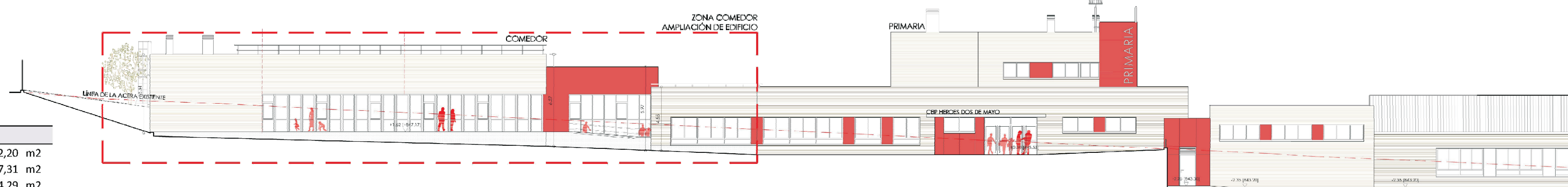
PLANTA BAJA EDIF. PRIMARIA



1 - VISTA GIMNASIO Y COMEDOR



2 - VISTA EDIFICIO DE PRIMARIA



3 - VISTA ACCESO PRINCIPAL

