



Avance Enero-Septiembre 2021 (*)

Accidentes con baja registrados en el periodo Enero-Septiembre 2021. Sin pluriempleados ni recaídas

Variaciones sobre el mismo
periodo año anterior

	2020	%	2021	%	Absolutas	Relativas %
Total	48.899	100,0%	64.507	100,0%	15.608	31,9%
En Jornada Laboral	41.753	85,4%	51.834	80,4%	10.081	24,1%
In itinere	7.146	14,6%	12.673	19,6%	5.527	77,3%

En jornada laboral (*)

	2020	%	2021	%	Absolutas	Relativas %
Grado lesión Total	41.753	100,0%	51.834	100,0%	10.081	24,1%
Leve	41.488	99,4%	51.530	99,4%	10.042	24,2%
Grave	226	,5%	256	,5%	30	13,3%
Mortal	39	,1%	48	,1%	9	23,1%

Sexo	2020	%	2021	%	Absolutas	Relativas %
Hombre	29.815	71,4%	36.136	69,7%	6.321	21,2%
Mujer	11.938	28,6%	15.698	30,3%	3.760	31,5%

Grupos de edad	2020	%	2021	%	Absolutas	Relativas %
De 16 a 20 años	522	1,3%	540	1,0%	732	27,5%
De 20 a 24 años	2.657	6,4%	3.389	6,5%	732	27,5%
De 25 a 29 años	3.736	8,9%	4.882	9,4%	1.146	30,7%
De 30 a 34 años	4.623	11,1%	5.491	10,6%	868	18,8%
De 35 a 39 años	5.584	13,4%	6.593	12,7%	1.009	18,1%
De 40 a 44 años	6.692	16,0%	8.009	15,5%	1.317	19,7%
De 45 a 49 años	6.211	14,9%	7.705	14,9%	1.494	24,1%
De 50 a 54 años	5.450	13,1%	6.789	13,1%	1.339	24,6%
De 55 a 59 años	4.029	9,6%	5.173	10,0%	1.144	28,4%
De 60 a 64 años	2.044	4,9%	2.948	5,7%	904	44,2%
De 65 y más	205	,5%	315	,6%	110	53,7%

Nacionalidad	2020	%	2021	%	Absolutas	Relativas %
Español	34.988	83,8%	43.109	83,2%	8.121	23,2%
Extranjero	6.765	16,2%	8.725	16,8%	1.960	29,0%

Sector actividad	2020	%	2021	%	Absolutas	Relativas %
Agricultura y Ganadería	179	4%	211	,4%	32	17,9%
Industria, energía y minería	5.036	12,1%	5.845	11,3%	809	16,1%
Construcción	7.199	17,2%	8.692	16,8%	1.493	20,7%
Servicios	29.339	70,3%	37.086	71,5%	7.747	26,4%

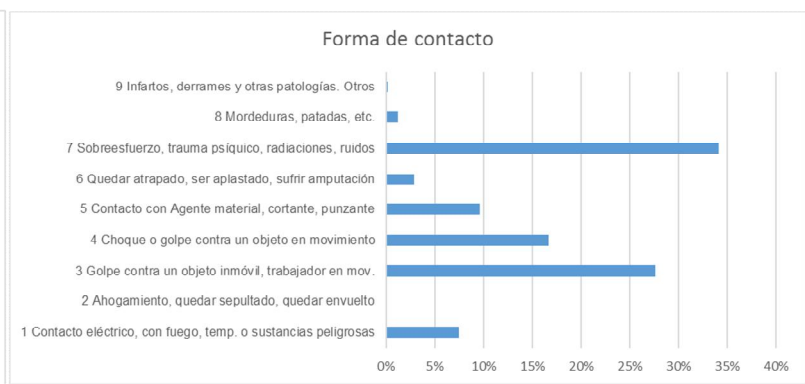
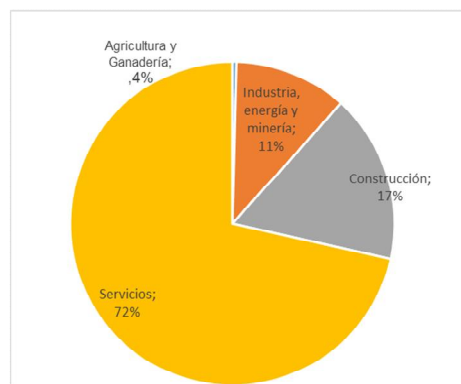
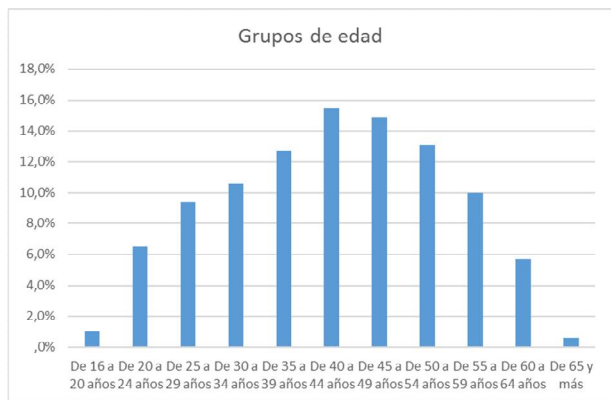
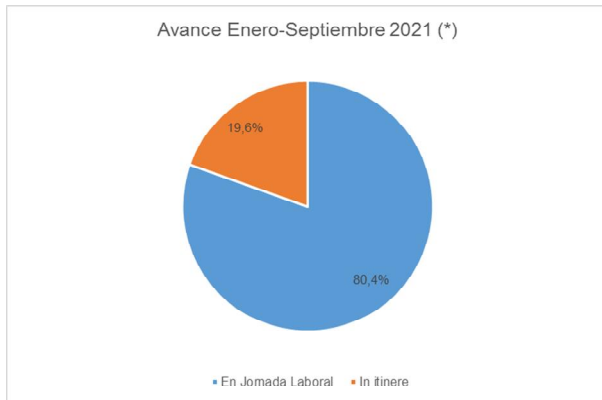
Tipo de Contrato	2020	%	2021	%	Absolutas	Relativas %
Indefinido	25.433	60,9%	31.584	60,9%	6.151	24,2%
Temporal	14.480	34,7%	17.865	34,5%	3.385	23,4%
No clasificable	1.840	4,4%	2.385	4,6%	545	29,6%

Forma de accidente	2020	%	2021	%	Absolutas	Relativas %
1 Contacto eléctrico, con fuego, temp. o sustancias peligrosas	1.961	4,7%	3.899	7,5%	1.938	98,8%
2 Ahogamiento, quedar sepultado, quedar envuelto	77	,2%	61	,1%	-16	-20,8%
3 Golpe contra un objeto inmóvil, trabajador en mov.	10.648	25,5%	14.322	27,6%	3.674	34,5%
4 Choque o golpe contra un objeto en movimiento	7.343	17,6%	8.645	16,7%	1.302	17,7%
5 Contacto con Agente material, cortante, punzante	4.220	10,1%	4.983	9,6%	763	18,1%
6 Quedar atrapado, ser aplastado, sufrir amputación	1.320	3,2%	1.483	2,9%	163	12,3%
7 Sobreesfuerzo, trauma psíquico, radiaciones, ruidos	15.473	37,1%	17.695	34,1%	2.222	14,4%
8 Mordeduras, patadas, etc.	610	1,5%	642	1,2%	32	5,2%
9 Infartos, derrames y otras patologías. Otros	78	,2%	87	,2%	9	11,5%
10 Sin código u Otro contacto no codificado	23	,1%	17	,0%	-6	-26,1%

Tráfico	2020	%	2021	%	Absolutas	Relativas %
No Tráfico	39.567	94,8%	49.239	95,0%	9.672	24,4%
Tráfico	2.186	5,2%	2.595	5,0%	409	18,7%

Índices de Incidencia por gravedad de la lesión

Gravedad	2020	%	2021	%	Relativas %
Leve	1.305,54		1.587,58		21,6%
Grave	7,11		7,89		10,9%
Mortal	1,23		1,48		20,5%
Total	1.313,88		1.596,94		21,5%



RESUMEN ESTADÍSTICO DE SINIESTRALIDAD LABORAL

ACCIDENTES EN JORNADA LABORAL : ENERO-SEPTIEMBRE 2021

ACTIVIDADES ECONÓMICAS (CNAE2009)	LEVES	GRAVES	MORTALES	TOTAL
Agricultura	209	2	0	211
Industria.	5.821	22	2	5.845
Construcción	8.600	82	10	8.692
Servicios.	36.900	150	36	37.086
TOTAL ACTIVIDADES:	51.530	256	48	51.834

ACCIDENTES EN JORNADA LABORAL : ENERO-SEPTIEMBRE 2021

ACTIVIDADES ECONÓMICAS (CNAE2009)	LEVES		GRAVES		MORTALES		TOTAL	
	Hombre	Mujer	Hombre	Mujer	Hombre	Mujer	Hombre	Mujer
Agricultura	188	21	2	0	0	0	190	21
Industria	5.165	656	20	2	2	0	5.187	658
Construcción	8.490	110	81	1	10	0	8.581	111
Servicios	22.034	14.866	111	39	33	3	22.178	14.908
TOTAL ACTIVIDADES:	35.877	15.653	214	42	45	3	36.136	15.698

(*Datos provisionales Enero-Septiembre 2020-Enero-Septiembre 2021 de accidentes de trabajo en jornada laboral con baja registrados en el periodo de referencia.

