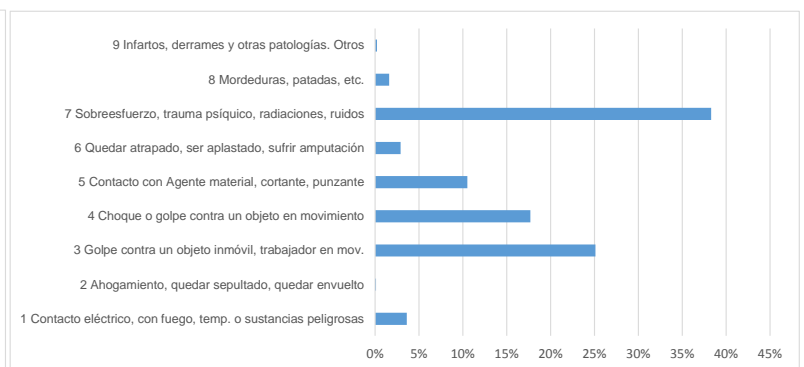
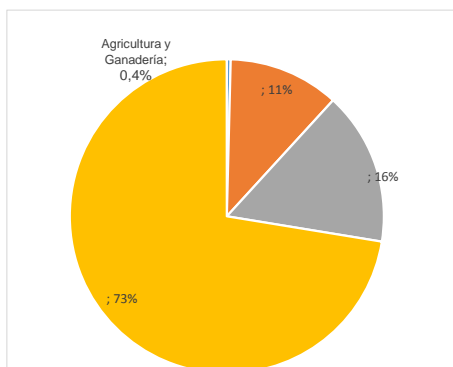
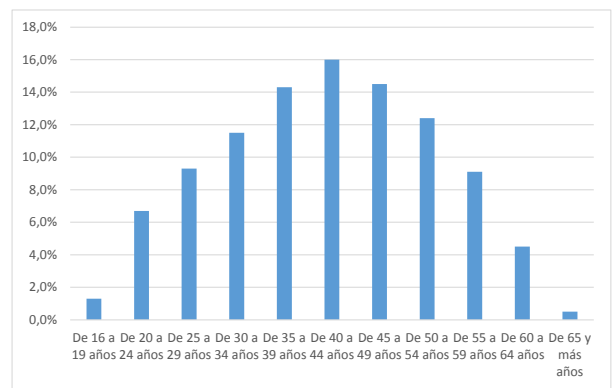
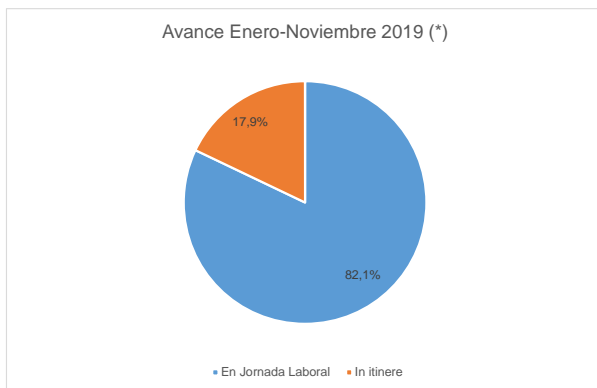


Avance Enero-Noviembre 2019 (*)

Accidentes con baja registrados en el periodo Enero-Noviembre 2019. Sin pluriempleados ni recaídas

Variaciones sobre el mismo
periodo año anterior

		2018	%	2019	%	Absolutas	Relativas %
Total		87.190	100,0%	86.985	100,0%	-205	-0,2%
En Jornada Laboral		71.589	82,1%	71.416	82,1%	-173	-2,2%
In itinere		15.601	17,9%	15.569	17,9%	-32	-2,2%
En jornada laboral (*)		2018	%	2019	%	Absolutas	Relativas %
Grado lesión	Total	71.589	100,0%	71.416	100,0%	-173	-2,2%
	Leve	71.242	99,5%	71.069	99,5%	936	-2,2%
	Grave	294	,4%	304	0,4%	305	3,4%
	Mortal	53	,1%	43	0,1%	-10	-18,9%
Sexo	Hombre	48.733	68,1%	49.709	69,6%	976	2,0%
	Mujer	22.856	31,9%	21.707	30,4%	-1.149	-5,0%
Grupos de edad	De 16 a 19 años	780	1,1%	931	1,3%	151	19,4%
	De 20 a 24 años	4.590	6,4%	4.801	6,7%	211	4,6%
	De 25 a 29 años	6.717	9,4%	6.667	9,3%	-50	-7,7%
	De 30 a 34 años	8.338	11,6%	8.191	11,5%	-147	-1,8%
	De 35 a 39 años	10.695	14,9%	10.185	14,3%	-510	-4,8%
	De 40 a 44 años	11.613	16,2%	11.391	16,0%	-222	-1,9%
	De 45 a 49 años	10.121	14,1%	10.338	14,5%	217	2,1%
	De 50 a 54 años	8.977	12,5%	8.836	12,4%	-141	-1,6%
	De 55 a 59 años	6.412	9,0%	6.506	9,1%	94	1,5%
	De 60 a 64 años	3.096	4,3%	3.238	4,5%	142	4,6%
	De 65 y más años	250	,3%	332	0,5%	82	32,8%
Nacionalidad	Español	61.287	85,6%	60.075	84,1%	-1.212	-2,0%
	Extranjero	10.302	14,4%	11.341	15,9%	1.039	10,1%
Sector actividad	Agricultura y Ganadería	241	,3%	273	0,4%	32	13,3%
	Industria, energía y minería	8.195	11,4%	8.132	11,4%	-63	-8,8%
	Construcción	10.022	14,0%	11.267	15,8%	1.245	12,4%
	Servicios	53.131	74,2%	51.744	72,5%	-1.387	-2,6%
Tipo de Contrato	Indefinido	45.586	63,7%	44.095	61,7%	-1.491	-3,3%
	Temporal	24.973	34,9%	24.669	34,5%	-304	-1,2%
	No clasificable	1.030	1,4%	2.652	3,7%	1.622	157,5%
Forma de accidente	1 Contacto eléctrico, con fuego, temp. o sustancias peligrosas	2.578	3,6%	2.553	3,6%	-25	-1,0%
	2 Ahogamiento, quedar sepultado, quedar envuelto	122	,2%	103	0,1%	-19	-15,6%
	3 Golpe contra un objeto inmóvil, trabajador en mov.	17.409	24,3%	17.893	25,1%	484	2,8%
	4 Choque o golpe contra un objeto en movimiento	11.655	16,3%	12.613	17,7%	958	8,2%
	5 Contacto con Agente material, cortante, punzante	7.175	10,0%	7.476	10,5%	301	4,2%
	6 Quedar atrapado, ser aplastado, sufrir amputación	2.015	2,8%	2.081	2,9%	66	3,3%
	7 Sobreesfuerzo, trauma psíquico, radiaciones, ruidos	29.225	40,8%	27.365	38,3%	-1.860	-6,4%
	8 Mordeduras, patadas, etc.	1.207	1,7%	1.136	1,6%	-71	-5,9%
	9 Infartos, derrames y otras patologías. Otros	148	,2%	146	0,2%	-2	-1,4%
	10_Sin código u Otro contacto no codificado	55	,1%	50	0,1%	-5	-9,1%
Tráfico	No Tráfico	68.176	95,2%	67.630	94,7%	-546	-0,8%
	Tráfico	3.413	4,8%	3.786	5,3%	373	10,9%
Índices de Incidencia por gravedad de la lesión		2018		2019			Relativas %
Gravedad	Leve	2.617,71		2.204,53			-15,8%
	Grave	10,80		9,43			-12,7%
	Mortal	1,95		1,33			-31,5%
	Total	2.630,46		2.215,29			-15,8%



RESUMEN ESTADÍSTICO DE SINIESTRALIDAD LABORAL

ACCIDENTES EN JORNADA LABORAL : ENERO-NOVIEMBRE 2019

ACTIVIDADES ECONÓMICAS (CNAE2009)	LEVES	GRAVES	MORTALES	TOTAL
Agricultura	268	3	2	273
Industria.	8.091	34	7	8.132
Construcción	11.169	84	14	11.267
Servicios.	51.541	183	20	51.744
TOTAL ACTIVIDADES:	71.069	304	43	71.416

ACCIDENTES EN JORNADA LABORAL : ENERO-NOVIEMBRE 2019

ACTIVIDADES ECONÓMICAS (CNAE2009)	LEVES		GRAVES		MORTALES		TOTAL	
	Hombre	Mujer	Hombre	Mujer	Hombre	Mujer	Hombre	Mujer
Agricultura	231	20	1	1	0	0	232	20
Industria	6.796	954	43	4	4	0	6.843	958
Construcción	8.396	146	69	1	10	0	8.475	147
Servicios	29.552	21.198	111	35	21	2	29.684	21.235
TOTAL ACTIVIDADES:	44.975	22.318	224	40	35	2	45.234	22.360

(*Datos provisionales Enero-NOVIEMBRE 2018-Enero-NOVIEMBRE 2019 de accidentes de trabajo en jornada laboral con baja registrados en el periodo de referencia.

RESUMEN ESTADÍSTICO DE SINIESTRALIDAD LABORAL

ACCIDENTES EN JORNADA LABORAL : ENERO-NOVIEMBRE 2019

ACTIVIDADES ECONÓMICAS (CNAE2009)	LEVES	GRAVES	MORTALES	TOTAL
Agricultura	268	3	2	273
Industria.	8.091	34	7	8.132
Construcción	11.169	84	14	11.267
Servicios.	51.541	183	20	51.744
TOTAL ACTIVIDADES:	71.069	304	43	71.416

ACCIDENTES EN JORNADA LABORAL : ENERO-NOVIEMBRE 2019

ACTIVIDADES ECONÓMICAS (CNAE2009)	LEVES		GRAVES		MORTALES		TOTAL	
	Hombre	Mujer	Hombre	Mujer	Hombre	Mujer	Hombre	Mujer
Agricultura	245	23	2	1	2	0	249	24
Industria	7.074	1.017	34	0	7	0	7.115	1.017
Construcción	11.024	145	84	0	14	0	11.122	145
Servicios	31.051	20.490	153	30	19	1	31.223	20.521
TOTAL ACTIVIDADES:	49.394	21.675	273	31	42	1	49.709	21.707

(*Datos provisionales Enero-NOVIEMBRE 2018-Enero-NOVIEMBRE 2019 de accidentes de trabajo en jornada laboral con baja registrados en el periodo de referencia.

