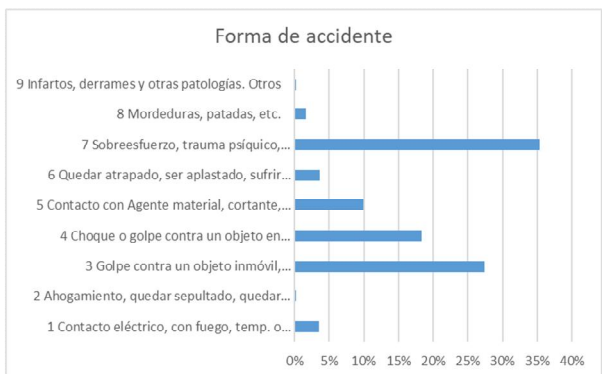
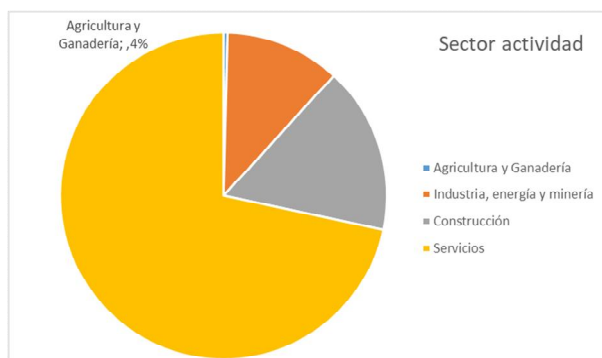
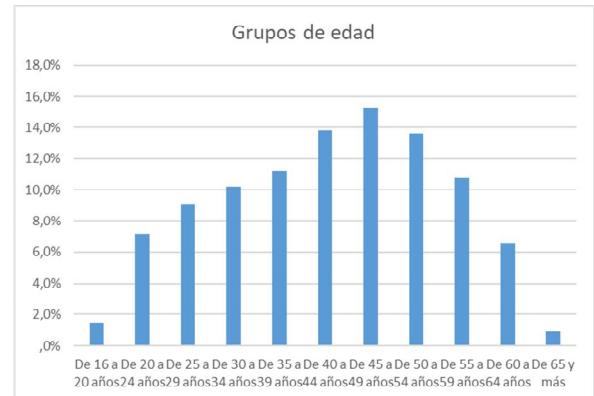
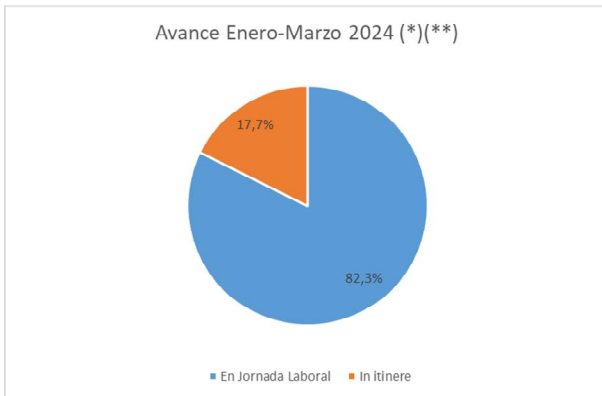


Avance Enero-Marzo 2024 (*)(**)

Accidentes con baja registrados en el periodo Enero-Marzo 2024. Sin pluriempleados ni recaídas

Variaciones sobre el
mismo periodo año

		2023	%	2024	%	Absolutas	Relativas %
Total		22.869	100,0%	22.705	100,0%	-164	-,7%
En Jornada Laboral		19.220	84,0%	18.691	82,3%	-529	-2,8%
In itinere		3.649	16,0%	4.014	17,7%	365	10,0%
En jornada laboral (*)						Absolutas	Relativas %
Grado lesión	Total	19.220	100,0%	18.691	100,0%	-529	-2,8%
	Leve	19.103	99,4%	18.582	99,4%	-521	-2,7%
	Grave	103	,5%	94	,5%	-9	-8,7%
	Mortal	14	,1%	15	,1%	1	7,1%
Sexo	Hombre	13.116	68,2%	12.708	68,0%	-408	-3,1%
	Mujer	6.104	31,8%	5.983	32,0%	-121	-2,0%
Grupos de edad	De 16 a 20 años	236	1,2%	257	1,4%	21	-3,0%
	De 20 a 24 años	1.377	7,2%	1.336	7,1%	-41	-3,0%
	De 25 a 29 años	1.740	9,1%	1.704	9,1%	-36	-2,1%
	De 30 a 34 años	1.868	9,7%	1.898	10,2%	30	1,6%
	De 35 a 39 años	2.211	11,5%	2.096	11,2%	-115	-5,2%
	De 40 a 44 años	2.707	14,1%	2.587	13,8%	-120	-4,4%
	De 45 a 49 años	3.028	15,8%	2.854	15,3%	-174	-5,7%
	De 50 a 54 años	2.667	13,9%	2.548	13,6%	-119	-4,5%
	De 55 a 59 años	2.017	10,5%	2.010	10,8%	-7	-,3%
	De 60 a 64 años	1.223	6,4%	1.237	6,6%	14	1,1%
	De 65 y más	146	,8%	164	,9%	18	12,3%
Nacionalidad	Español	15.524	80,8%	14.842	79,4%	-682	-4,4%
	Extranjero	3.696	19,2%	3.849	20,6%	153	4,1%
Sector actividad	Agricultura y Ganadería	81	,4%	75	,4%	-6	-7,4%
	Industria, energía y minería	2.187	11,4%	2.140	11,4%	-47	-2,1%
	Construcción	3.131	16,3%	3.090	16,5%	-41	-1,3%
	Servicios	13.821	71,9%	13.386	71,6%	-435	-3,1%
Tipo de Contrato	Indefinido	15.474	80,5%	15.568	83,3%	94	0,6%
	Temporal	2.907	15,1%	2.352	12,6%	-555	-19,1%
	No clasificable/ Autónomo	839	4,4%	771	4,1%	-68	-8,1%
Forma de accidente	1 Contacto eléctrico, con fuego, temp. o sustancias	896	4,7%	660	3,5%	-236	-26,3%
	2 Ahogamiento, quedar sepultado, quedar envuelto	21	,1%	30	,2%	9	42,9%
	3 Golpe contra un objeto inmóvil, trabajador en mov.	5.129	26,7%	5.113	27,4%	-16	-,3%
	4 Choque o golpe contra un objeto en movimiento	3.444	17,9%	3.413	18,3%	-31	-,9%
	5 Contacto con Agente material, cortante, punzante	1.771	9,2%	1.854	9,9%	83	4,7%
	6 Quedar atrapado, ser aplastado, sufrir amputación	648	3,4%	672	3,6%	24	3,7%
	7 Sobre esfuerzo, trauma psíquico, radiaciones, ruidos	6.895	35,9%	6.594	35,3%	-301	-4,4%
	8 Mordeduras, patadas, etc.	376	2,0%	312	1,7%	-64	-17,0%
	9 Infartos, derrames y otras patologías. Otros	40	,2%	43	,2%	3	7,5%
							-
Tráfico	No Tráfico	18.163	94,5%	17.664	94,5%	-499	-2,7%
	Tráfico	1.057	5,5%	1.027	5,5%	-30	-2,8%
Indices de incidencia por gravedad de la lesión		2023	%	2024	%	Relativas %	
Gravedad	Leve	181,33		169,97			-6,3%
	Grave	0,98		0,86			-12,1%
	Mortal	0,13		0,14			3,2%
	Total	182,44		170,96			-6,3%



RESUMEN ESTADÍSTICO DE SINIESTRALIDAD LABORAL

ACCIDENTES EN JORNADA LABORAL : ENERO-MARZO 2024

ACTIVIDADES ECONÓMICAS (CNAE2009)	LEVES	GRAVES	MORTALES	TOTAL
Agricultura y pesca.	74	1	0	75
Industria.	2.133	6	1	2.140
Construcción	3.060	26	4	3.090
Servicios.	13.315	61	10	13.386
TOTAL ACTIVIDADES:	18.582	94	15	18.691

ACCIDENTES EN JORNADA LABORAL : ENERO-MARZO 2024

ACTIVIDADES ECONÓMICAS (CNAE2009)	LEVES		GRAVES		MORTALES		TOTAL	
	Hombre	Mujer	Hombre	Mujer	Hombre	Mujer	Hombre	Mujer
Agricultura	67	7	1	0	0	0	68	7
Industria	1.788	346	5	1	1	0	1.794	347
Construcción	3.014	46	25	1	4	0	3.043	47
Servicios	7.752	5.562	41	20	10	0	7.803	5.582
TOTAL ACTIVIDADES:	12.621	5.961	72	22	15	0	12.708	5.983

(*)Datos provisionales Enero-Marzo 2023-Enero-Marzo 2024 de accidentes de trabajo en jornada laboral con baja registrados en el periodo de referencia.

