

Avance Enero-Junio 2024 (*)

Variaciones sobre el
mismo periodo año
anterior

Accidentes con baja registrados en el periodo Enero-Junio 2024. Sin pluriempleados ni recaídas

	2023	%	2024	%	Absolutas	Relativas %
Total	44.730		44.539		-191	-,4%
En Jornada Laboral	37.502		36.943		-559	-1,5%
In itinere	7.228		7.596		368	5,1%

En jornada laboral (*)

Grado lesión	Total	2023	%	2024	%	Absolutas	Relativas %
Leve	37.502	37.290	100,0%	36.943	100,0%	-559	-1,5%
Grave	187	187	99,4%	198	99,4%	11	5,9%
Mortal	25	25	,5%	31	,5%	6	24,0%

Sexo	Hombre	Mujer	2023	%	2024	%	Absolutas	Relativas %
Hombre	25.380	12.122	67,7%	24.917	67,4%	-463	-1,8%	
Mujer	12.122	12.026	32,3%	12.026	32,6%	-96	-,8%	

Grupos de edad	De 16 a 20 años	De 20 a 24 años	De 25 a 29 años	De 30 a 34 años	De 35 a 39 años	De 40 a 44 años	De 45 a 49 años	De 50 a 54 años	De 55 a 59 años	De 60 a 64 años	De 65 y más	2023	%	2024	%	Absolutas	Relativas %
De 16 a 20 años	515	2.724	3.393	3.737	4.332	5.318	5.779	5.080	3.995	2.320	309	515	1,4%	485	1,3%	-30	-1,6%
De 20 a 24 años	2.724	3.393	3.737	4.332	5.318	5.779	5.080	3.995	2.320	309	2.724	7,3%	2.680	7,3%	-44	-1,6%	
De 25 a 29 años	3.393	3.737	4.332	5.318	5.779	5.080	3.995	2.320	309	3.393	9,0%	3.319	9,0%	-74	-2,2%		
De 30 a 34 años	3.737	4.332	5.318	5.779	5.080	3.995	2.320	309	3.737	10,0%	3.717	10,1%	-20	-,5%			
De 35 a 39 años	4.332	5.318	5.779	5.080	3.995	2.320	309	4.332	11,6%	4.197	11,4%	-135	-3,1%				
De 40 a 44 años	5.318	5.779	5.080	3.995	2.320	309	5.318	14,2%	5.137	13,9%	-181	-3,4%					
De 45 a 49 años	5.779	5.080	3.995	2.320	309	5.779	15,4%	5.578	15,4%	5.578	15,1%	-201	-3,5%				
De 50 a 54 años	5.080	3.995	2.320	309	5.080	13,5%	5.032	13,6%	5.032	13,6%	5.032	13,6%	-48	-,9%			
De 55 a 59 años	3.995	2.320	309	3.995	10,7%	3.992	10,8%	3.992	10,7%	3.992	10,8%	-3	-,1%				
De 60 a 64 años	2.320	309	2.320	309	6,2%	2.445	6,6%	2.445	6,2%	2.445	6,6%	125	5,4%				
De 65 y más	309	309	309	309	,8%	361	1,0%	361	,8%	361	1,0%	52	16,8%				

Nacionalidad	Español	Extranjero	2023	%	2024	%	Absolutas	Relativas %
Español	30.215	7.287	80,6%	29.144	78,9%	-1.071	-3,5%	
Extranjero	7.287	7.287	19,4%	7.799	21,1%	512	7,0%	

Sector actividad	Agricultura y Ganadería	Industria, energía y minería	Construcción	Servicios	2023	%	2024	%	Absolutas	Relativas %
Agricultura y Ganadería	142	4.355	6.110	26.895	142	,4%	130	,4%	-12	-8,5%
Industria, energía y minería	4.355	6.110	26.895	4.355	11,6%	4.278	11,6%	-77	-1,8%	
Construcción	6.110	26.895	6.110	26.895	16,3%	6.034	16,3%	-76	-1,2%	
Servicios	26.895	26.895	26.895	26.895	71,7%	26.501	71,7%	-394	-1,5%	

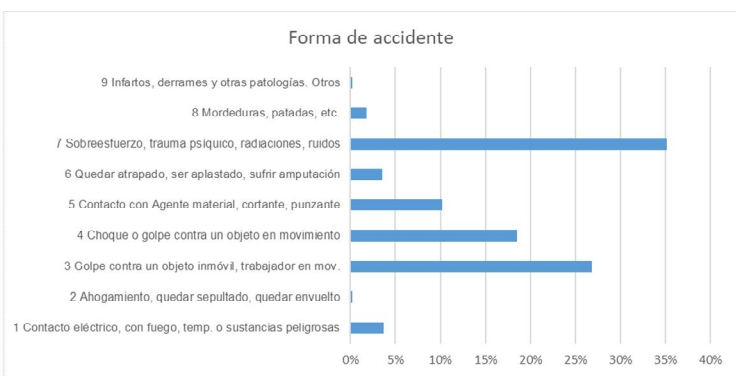
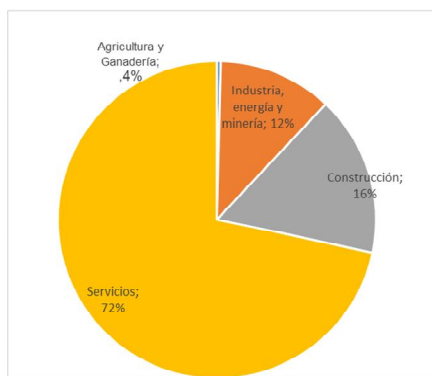
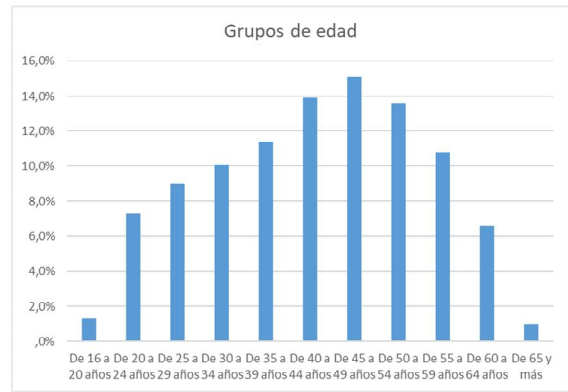
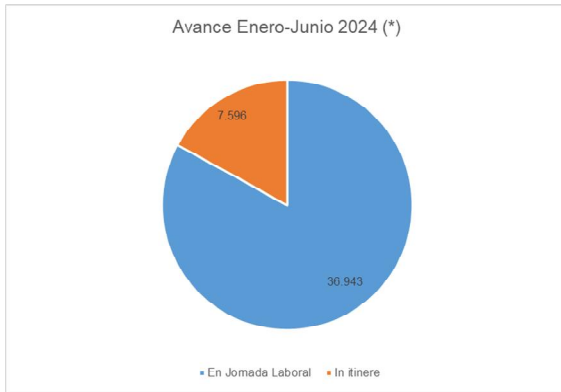
Tipo de Contrato	Indefinido	Temporal	No clasificable/ Autónomo	2023	%	2024	%	Absolutas	Relativas %
Indefinido	30.435	5.529	1.538	81,2%	30.826	83,4%	391	1,3%	
Temporal	5.529	1.538	5.529	14,7%	4.638	12,6%	-891	-16,1%	
No clasificable/ Autónomo	1.538	1.538	1.538	4,1%	1.479	4,0%	-59	-3,8%	

Forma de accidente	1 Contacto eléctrico, con fuego, temp. o sustancias	2 Ahogamiento, quedar sepultado, quedar envuelto	3 Golpe contra un objeto inmóvil, trabajador en mov.	4 Choque o golpe contra un objeto en movimiento	5 Contacto con Agente material, cortante, punzante	6 Quedar atrapado, ser aplastado, sufrir amputación	7 Sobreesfuerzo, trauma psíquico, radiaciones, ruidos	8 Mordeduras, patadas, etc.	9 Infartos, derrames y otras patologías. Otros	2023	%	2024	%	Absolutas	Relativas %
1 Contacto eléctrico, con fuego, temp. o sustancias	1.901	47	9.882	6.709	3.592	1.233	13.298	749	91	1.901	5,1%	1.352	3,7%	-549	-28,9%
2 Ahogamiento, quedar sepultado, quedar envuelto	47	9.882	6.709	3.592	1.233	13.298	749	91	47	,1%	61	,2%	14	29,8%	
3 Golpe contra un objeto inmóvil, trabajador en mov.	9.882	6.709	3.592	1.233	13.298	749	91	9.882	26,4%	9.892	26,8%	10	,1%		
4 Choque o golpe contra un objeto en movimiento	6.709	3.592	1.233	13.298	749	91	6.709	17,9%	6.843	18,5%	134	2,0%			
5 Contacto con Agente material, cortante, punzante	3.592	1.233	13.298	749	91	3.592	9,6%	3.784	10,2%	192	5,3%				
6 Quedar atrapado, ser aplastado, sufrir amputación	1.233	13.298	749	91	1.233	3,3%	1.291	3,5%	58	4,7%					
7 Sobreesfuerzo, trauma psíquico, radiaciones, ruidos	13.298	749	91	13.298	35,5%	12.982	35,1%	-316	-2,4%						
8 Mordeduras, patadas, etc.	749	91	749	91	2,0%	648	1,8%	-101	-13,5%						
9 Infartos, derrames y otras patologías. Otros	91	91	91	91	,2%	90	,2%	-1	-1,1%						

Tráfico	No Tráfico	Tráfico	2023	%	2024	%	Absolutas	Relativas %
No Tráfico	35.455	2.047	94,5%	35.010	94,8%	-445	-1,3%	
Tráfico	2.047	2.047	5,5%	1.933	5,2%	-114	-5,6%	

Índices de incidencia por gravedad de la lesión

Gravedad	Leve	Grave	Mortal	Total	2023	2024	Relativas %
Leve	175,76	0,88	0,12	176,76	175,76	166,81	-5,1%
Grave	0,88	0,12	0,14	1,14	0,90	0,14	2,1%
Mortal	0,12	0,14	0,14	0,40	0,14	0,14	19,5%
Total	176,76	1,14	0,40	178,30	176,85	167,85	-5,0%



RESUMEN ESTADÍSTICO DE SINIESTRALIDAD LABORAL

ACCIDENTES EN JORNADA LABORAL : ENERO-JUNIO 2024

ACTIVIDADES ECONÓMICAS (CNAE2009)	LEVES	GRAVES	MORTALES	TOTAL
Agricultura	128	2	0	130
Industria	4.260	17	1	4.278
Construcción	5.962	64	8	6.034
Servicios	26.364	115	22	26.501
TOTAL ACTIVIDADES:	36.714	198	31	36.943

ACCIDENTES EN JORNADA LABORAL : ENERO-JUNIO 2024

ACTIVIDADES ECONÓMICAS (CNAE2009)	LEVES		GRAVES		MORTALES		TOTAL	
	Hombre	Mujer	Hombre	Mujer	Hombre	Mujer	Hombre	Mujer
Agricultura	114	14	2	0	0	0	116	14
Industria	3.593	667	15	2	1	0	3.609	669
Construcción	5.865	97	63	1	8	0	5.936	98
Servicios	15.150	11.214	84	31	21	1	15.255	11.246
TOTAL ACTIVIDADES:	24.722	11.992	164	34	30	1	24.916	12.027

(*Datos provisionales Enero-Junio 2023 - Enero-Junio 2024 de accidentes de trabajo en jornada laboral con baja registrados en el periodo de referencia.

