

Avance Enero-Agosto 2019 (\*)

Accidentes con baja registrados en el periodo Enero-Agosto 2019. Sin pluriempleados ni recaídas

Variaciones sobre el mismo  
periodo año anterior

		2018	%	2019	%	Absolutas	Relativas %
Total		62.307	100,0%	61.272	100,0%	-1.035	-1,7%
En Jornada Laboral		51.207	82,2%	50.624	82,6%	-583	-1,1%
In itinere		11.100	17,8%	10.648	17,4%	-452	-4,1%

En jornada laboral (*)		2018	%	2019	%	Absolutas	Relativas %
Grado lesión	Total	51.207	100,0%	50.624	100,0%	-583	-1,1%
	Leve	50.952	99,5%	50.387	99,5%	936	-1,1%
	Grave	217	,4%	208	0,4%	305	-4,1%
	Mortal	38	,1%	29	0,1%	-9	-23,7%

Sexo		2018	%	2019	%	Absolutas	Relativas %
	Hombre	34.696	67,8%	35.265	69,7%	569	1,6%
	Mujer	16.511	32,2%	15.359	30,3%	-1.152	-7,0%

Grupos de edad		2018	%	2019	%	Absolutas	Relativas %
	De 16 a 19 años	556	1,1%	667	1,3%	111	20,0%
	De 20 a 24 años	3.190	6,2%	3.328	6,6%	138	4,3%
	De 25 a 29 años	4.789	9,4%	4.662	9,2%	-127	-2,7%
	De 30 a 34 años	6.046	11,8%	5.876	11,6%	-170	-2,8%
	De 35 a 39 años	7.676	15,0%	7.308	14,4%	-368	-4,8%
	De 40 a 44 años	8.296	16,2%	8.112	16,0%	-184	-2,2%
	De 45 a 49 años	7.191	14,0%	7.306	14,4%	115	1,6%
	De 50 a 54 años	6.405	12,5%	6.243	12,3%	-162	-2,5%
	De 55 a 59 años	4.649	9,1%	4.596	9,1%	-53	-1,1%
	De 60 a 64 años	2.226	4,3%	2.297	4,5%	71	3,2%
	De 65 y más años	183	,4%	229	0,5%	46	25,1%

Nacionalidad		2018	%	2019	%	Absolutas	Relativas %
	Español	43.993	85,9%	42.766	84,5%	-1.227	-2,8%
	Extranjero	7.214	14,1%	7.858	15,5%	644	8,9%

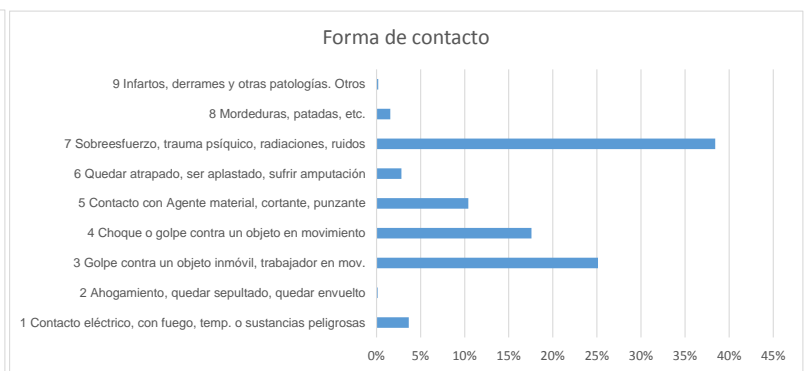
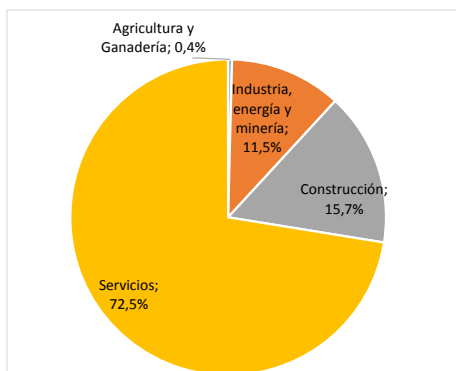
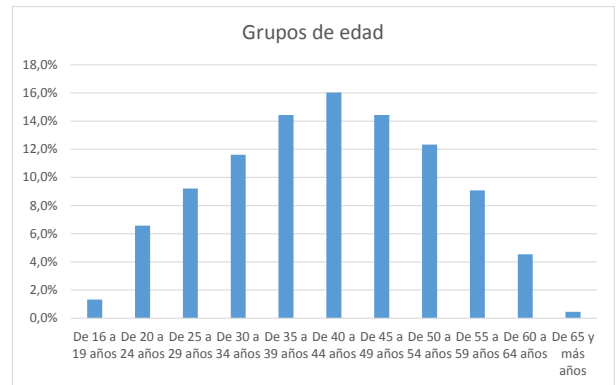
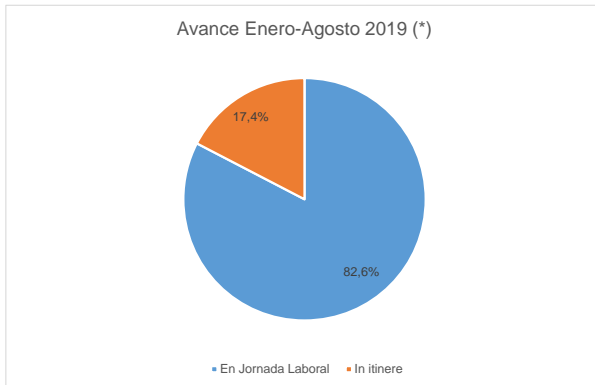
Sector actividad		2018	%	2019	%	Absolutas	Relativas %
	Agricultura y Ganadería	172	,3%	198	0,4%	26	15,1%
	Industria, energía y minería	5.807	11,3%	5.799	11,5%	-8	-1,1%
	Construcción	6.973	13,6%	7.949	15,7%	976	14,0%
	Servicios	38.255	74,7%	36.678	72,5%	-1.577	-4,1%

Tipo de Contrato		2018	%	2019	%	Absolutas	Relativas %
	Indefinido	32.765	64,0%	31.430	62,1%	-1.335	-4,1%
	Temporal	17.687	34,5%	17.330	34,2%	-357	-2,0%
	No clasificable	755	1,5%	1.864	3,7%	1.109	146,9%

Forma de accidente		2018	%	2019	%	Absolutas	Relativas %
	1 Contacto eléctrico, con fuego, temp. o sustancias peligrosas	1.839	3,6%	1.860	3,7%	21	1,1%
	2 Ahogamiento, quedar sepultado, quedar envuelto	87	,2%	72	0,1%	-15	-17,2%
	3 Golpe contra un objeto inmóvil, trabajador en mov.	12.399	24,2%	12.719	25,1%	320	2,6%
	4 Choque o golpe contra un objeto en movimiento	8.282	16,2%	8.892	17,6%	610	7,4%
	5 Contacto con Agente material, cortante, punzante	5.061	9,9%	5.274	10,4%	213	4,2%
	6 Quedar atrapado, ser aplastado, sufrir amputación	1.443	2,8%	1.429	2,8%	-14	-1,0%
	7 Sobreesfuerzo, trauma psíquico, radiaciones, ruidos	21.110	41,2%	19.444	38,4%	-1.666	-7,9%
	8 Mordeduras, patadas, etc.	841	1,6%	800	1,6%	-41	-4,9%
	9 Infartos, derrames y otras patologías. Otros	116	,2%	97	0,2%	-19	-16,4%
	10 Sin código u Otro contacto no codificado	29	,1%	37	0,1%	8	27,6%

Tráfico		2018	%	2019	%	Absolutas	Relativas %
	No Tráfico	48.812	95,3%	47.941	94,7%	-871	-1,8%
	Tráfico	2.395	4,7%	2.683	5,3%	288	12,0%

Índices de Incidencia por gravedad de la lesión		2018	2019	Relativas %
Gravedad	Leve	1.883,17	1.569,51	-16,7%
	Grave	8,02	6,48	-19,2%
	Mortal	1,40	0,90	-35,7%
	Total	1.892,59	1.576,89	-16,7%



**RESUMEN ESTADÍSTICO DE SINIESTRALIDAD LABORAL**

ACCIDENTES EN JORNADA LABORAL : ENERO-AGOSTO 2019

ACTIVIDADES ECONÓMICAS (CNAE2009)	LEVES	GRAVES	MORTALES	TOTAL
Agricultura	195	2	1	198
Industria.	5.773	23	3	5.799
Construcción	7.884	56	9	7.949
Servicios.	36.535	127	16	36.678
<b>TOTAL ACTIVIDADES:</b>	<b>50.387</b>	<b>208</b>	<b>29</b>	<b>50.624</b>

ACCIDENTES EN JORNADA LABORAL : ENERO-AGOSTO 2019

ACTIVIDADES ECONÓMICAS (CNAE2009)	LEVES		GRAVES		MORTALES		TOTAL	
	Hombre	Mujer	Hombre	Mujer	Hombre	Mujer	Hombre	Mujer
Agricultura	180	15	1	1	1	0	182	16
Industria	5.064	709	23	0	3	0	5.090	709
Construcción	7.785	99	56	0	9	0	7.850	99
Servicios	22.020	14.515	108	19	15	1	22.143	14.535
<b>TOTAL ACTIVIDADES:</b>	<b>35.049</b>	<b>15.338</b>	<b>188</b>	<b>20</b>	<b>28</b>	<b>1</b>	<b>35.265</b>	<b>15.359</b>

(\*Datos provisionales Enero-Agosto 2018-Enero-Agosto 2019 de accidentes de trabajo en jornada laboral con baja registrados en el periodo de referencia.

