

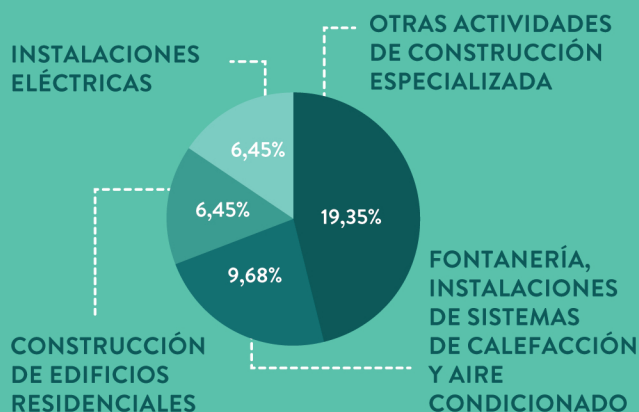
ANÁLISIS DE LA SINIESTRALIDAD OCASIONADA POR TRABAJOS EN CUBIERTAS Y TEJADOS EN LA COMUNIDAD DE MADRID*

*(PARTES DE ACCIDENTES DE TRABAJO SELECCIONADOS GRAVES Y MORTALES CON CODIFICACIÓN DE AGENTES MATERIALES ASOCIADOS A LA ACTIVIDAD FÍSICA: 02.01.00.00 PARTES DE UN EDIFICIO EN ALTURA – FIJAS (TEJADOS, ABERTURAS, ESCALERAS, ETC.) Y 02.01.02.00 TEJADOS, TERRAZAS, LUMINARIAS, VIGUERÍAS). AÑOS 2017 - 2021.

EVOLUCIÓN DEL NÚMERO DE ACCIDENTES POR GRAVEDAD



PRINCIPALES ACTIVIDADES ECONÓMICAS CNAE-2009

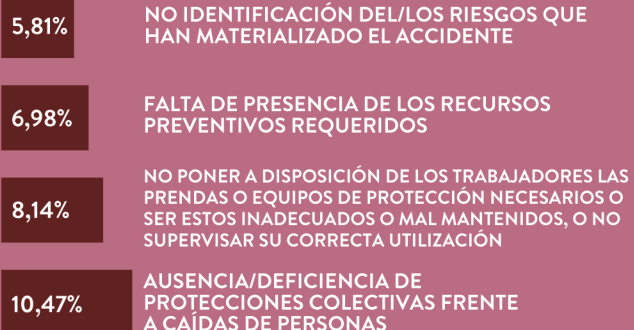


EL 61,3% DE LOS TRABAJADORES ACCIDENTADOS PERTENECÍAN AL GRUPO DE OCUPACIONES (CNO-2011): TRABAJADORES CUALIFICADOS DE LA CONSTRUCCIÓN, EXCEPTO OPERADORES DE MÁQUINAS

DURANTE 2021 LOS TÉCNICOS DEL IRSST HAN INVESTIGADO 19 ACCIDENTES OCASIONADA POR TRABAJOS EN CUBIERTAS Y TEJADOS; DE ENTRE ELLOS, EN EL 63,2% DE LOS CASOS NO HABÍAN SIDO DETECTADOS LOS RIESGOS QUE OCASIONARON EL ACCIDENTE EN LA EVALUACIÓN DE RIESGOS. EL PRINCIPAL GRUPO DE CAUSAS DETECTADO HAS SIDO LA GESTIÓN DE LA PREVENCIÓN, PRESENTE EN UN 53,5% DE LAS CAUSAS

PRINCIPALES CAUSAS IDENTIFICADAS

POR LOS TÉCNICOS DEL IRSST EN LOS ACCIDENTES INVESTIGADOS EN 2021



DECÁLOGO PARA LA REALIZACIÓN DE TRABAJOS SEGUROS SOBRE TEJADOS/CUBIERTAS

- 1 VALORA OTRAS ALTERNATIVAS PARA TRABAJAR DE FORMA SEGURA SIN PISAR LA CUBIERTA.
- 2 CONOCE LAS CARACTERÍSTICAS DE LA CUBIERTA.
- 3 BUSCA UN MEDIO DE ACCESO SEGURO.
- 4 CONFIRMA QUE LA CUBIERTA RESISTE EL PESO DE LAS PERSONAS QUE ACCEDAN Y EL DEL MATERIAL A UTILIZAR.
- 5 ASEGÚRATE DE QUE DISPONES DE LAS PROTECCIONES CONTRA CAÍDA ADECUADAS. SIEMPRE PRIORIZANDO LA PROTECCIÓN COLECTIVA FRENTE A LA INDIVIDUAL.
- 6 DELIMITA LA ZONA DE TRABAJO PARA EVITAR INTERFERENCIAS CON OTRAS ACTIVIDADES.
- 7 TRABAJA SIN PISAR DIRECTAMENTE ZONAS FRÁGILES, CLARABOYAS O TRASLÚCIDOS.
- 8 COMPRUEBA QUE NO HABRÁ CONDICIONES METEOROLÓGICAS ADVERSAS.
- 9 NO TRABAJES SOLO, VAS A NECESITAR ASISTENCIA Y APOYO, ESPECIALMENTE EN CASO DE EMERGENCIA.
- 10 PREVÉ CÓMO ACTUAR EN CASO DE EMERGENCIA O ACCIDENTE.



CONSULTA NUESTRA PUBLICACIONES:



Comunidad de Madrid